



KARIBAN

P.416 > K515 - K514



P.456 > K898

DIVISE ACCOGLIENZA E SERVIZIO



KARIBAN PREMIUM





P.427 > PK6040 - PK6050

P.427 > PK740 - PK750

SOMMARIO

DIVISE ACCOGLIENZA E SERVIZIO



P.410 RICEZIONE

- P.410 > BLOUSES
- P.412 > CAMICIE
- P.419 > FOULARD E CRAVATTE
- P.420 > GILETS & PULLOVERS

P.426 CORPORATE

- P.426 > KARIBAN PREMIUM
& CORPORATE KARIBAN
- P.430 > PANTALONI E CAPPOTTI
- P.432 > BROOK TAVERNER

P.440 GILET BARISTA

P.444 BLAZER & PANTALONI

- P.444 > BLAZER BUSINESS CASUAL
- P.446 > GONNE E PANTALONI CHINO
- P.449 > JEANS
- P.450 > CHINO - BERMUDA
- P.451 > CINTURE

P.452 DIVISE DA LAVORO

- P.452 > COLLEZIONE GREMBIULI
2023 KARIBAN
- P.454 > GREMBIULI
- P.472 > DIVISE DA CUCINA

P.477 CURA DELLA PERSONA

- P.477 > TUNICHE, CAMICETTE
E PANTALONI

P.481 ESTETICA E BENESSERE

- P.482 > TUNICHE, GREMBIULI
E CAMICETTE DI BELLEZZA



**BROOK
TAVERNER**
SINCE 1912

CAMICETTA CRÊPE DE CHINE

205 g/m² • 94% poliestere 6% elasthan; camicetta donna, manica lunga, girocollo, piega anteriore, pince, polsini con bottoni dorati, cerniera posteriore dorata, facile utilizzo - lavabile in lavatrice a 30 gradi; lavabile in lavatrice; facile cura; stile RIOLA: polsino con bottone singolo a manica lunga, stile FELINA: manica corta



40 IT (8 UK) - 42 IT (10 UK) - 44 IT (12 UK)
46 IT (14 UK) - 48 IT (16 UK) - 50 IT (18 UK)



40 IT (8 UK) - 42 IT (10 UK) - 44 IT (12 UK)
46 IT (14 UK) - 48 IT (16 UK) - 50 IT (18 UK)

BT2264



RIOLA-MANICA LUNGA

BT2265



FELINA-MANICA CORTA

BT2362



BLUSA RAVENNA

180 g/m² • 97% poliestere / 3% elasthan. Blusa stretch, facile da stirare. Maniche corte, girocollo. Lavabile in lavatrice.



CREAM



GOLD



GREY



TAUPE



40 IT (8 UK) - 42 IT (10 UK) - 44 IT (12 UK) - 46 IT (14 UK) - 48 IT (16 UK) - 50 IT (18 UK)



KARIBAN

CAMICETTA PIEGHE SUL DAVANTI DONNA

85 g/m² • 100% poliestere. Tessuto crepe morbido e leggero. Girocollo (con legatura per versione a manica lunga). Piccoli risvolti sulla scollatura frontale. Chiusura posteriore e polsini con bottone rivestito.



38 IT (34 FR) - 40 IT (36 FR) - 42 IT (38 FR) - 44 IT (40 FR)
46 IT (42 FR) - 48 IT (44 FR) - 50 IT (46 FR)

K5002



MANICA CORTA



38 IT (34 FR) - 40 IT (36 FR) - 42 IT (38 FR) - 44 IT (40 FR)
46 IT (42 FR) - 48 IT (44 FR) - 50 IT (46 FR)

K5003



MANICA LUNGA



BLACK

DEEP SEA
BLUE

OFF WHITE



KARIBAN

NEW ▶

NO
LABELMANICHE
LUNGHE
TAGLIO
REGOLARE

S - M - L - XL - XXL - 3XL - 4XL

K595



CAMICIA OXFORD MANICHE LUNGHE

125 g/m² • 70% cotone / 30% poliestere. Tessuto oxford. Taglio aderente. Facile da lavare (trattamento Easy-care). Colletto con stecche. Pattina con bottoni tono su tono in plastica. Inserto sulla parte superiore della schiena. Polsi regolabili a due bottoni con angoli arrotondati e pattina con bottoni. Fondo capo arrotondato e finitura con orlo a impuntura semplice. Nessuna etichetta con il nome della marca sul collo; solo una piccola etichetta con l'indicazione della taglia per semplificare la personalizzazione.



OXFORD BLUE

WHITE

KARIBAN
PREMIUMNO
LABELMANICHE
LUNGHE
TAGLIO
REGOLARE

S - M - L - XL - XXL - 3XL - 4XL

KARIBAN
PREMIUM

NEW ▶

NO
LABELMANICHE
LUNGHE
TAGLIO
REGOLARE

S - M - L - XL - XXL - 3XL - 4XL

PK502



CAMICIA OXFORD PINPOINT MANICHE LUNGHE

150 g/m² • 100% cotone pettinato. Tessuto Oxford pinpoint. Facile da lavare (trattamento Easy Care). Filo a doppio ritorto 80x2 di qualità superiore. Collo all'italiana con stecche rimovibili. Bottoni in madreperla. Inserto sulla parte superiore della schiena. 2 pinces sul dorso. Taglio aderente. Polsini ad angolo arrotondato con 2 bottoni. Fianchi a coda di rondine. Nessuna etichetta con il nome della marca; solo un'etichetta con l'indicazione della taglia per semplificare la personalizzazione.



ESSENTIAL BLUE

WHITE

PK503



CAMICIA OXFORD MANICHE LUNGHE

140 g/m² • 100% cotone pettinato. Tessuto Oxford. Taglio aderente. Collo button down. Bottone bianco effetto perla su tutti i colori. Abbottonatura al centro davanti. Carré foderato sul retro con pieghe. Maniche lunghe con polsini regolabili, angoli arrotondati e linguetta manica cappuccino abbottonata. Nessuna etichetta del marchio, solo un'etichetta della taglia, removibile per una facile personalizzazione. Prodotto in Portogallo.



OXFORD GREEN

OXFORD LAVENDER

OXFORD LIGHT ROYAL BLUE

OXFORD MASTIC

OXFORD PINK

OXFORD SKY BLUE

OXFORD YELLOW

WHITE



CAMICIE TWILL MANICHE LUNGHE



130 g/m² • 100% cotone. Tessuto twill. Facile da lavare (trattamento Easy Care). Filato di alta qualità 80 x 2 doppio ritorto. Bottoni in madreperla. Inserto sulla parte superiore della schiena. Polsini 2 bottoni con angoli arrotondati. Nessuna etichetta con il nome della marca; solo un'etichetta con la taglia per semplificare la personalizzazione. Collo all'italiana con stecche amovibili, 2 pince sulla schiena, taglio aderente e coda di rondine sui lati per la versione da uomo. Pattina invisibile per la versione da donna.

KARIBAN
PREMIUM



MANICHE
LUNGHE
TAGLIO
REGOLARE

TAGLIO
REGOLARE



S - M - L - XL - XXL - 3XL - 4XL

XS - S - M - L - XL - XXL - 3XL

PK506



ESSENTIAL
LIGHT BLUE

WHITE

PK507



BLACK

ESSENTIAL
LIGHT BLUE

NAVY

WHITE



KARIBAN

DISPONIBILE NELLA
VERSIONE A MANICHE CORTE:
MODELLO DA UOMO: K543.
MODELLO DA DONNA: K544.
VEDI A PAG. 313

CAMICIA COTONE POPELINE

120 - 125 g/m² • Popeline di cotone 100%. Tessuto di facile cura. Bottoni in tinta. Orlo sagomato. Versione da uomo: colletto disossato tagliato. Tasca sul petto a sinistra. Carré posteriore con 2 pieghe laterali. Doppia cucitura piegata. Polsini regolabili più bottone sul guanto del polsino. 2 bottoni di ricambio. Versione da donna: collo morbido. Tasca sul petto a sinistra. Polsini regolabili. 1 bottone di ricambio. Certificato STANDARD 100 by OEKO-TEX® N° CQ1007/7, IFTH.



TAGLIO
COMOD

TAGLIO
DIRITTO



XS - S - M - L - XL - XXL - 3XL - 4XL - 5XL - 6XL

XS - S - M - L - XL - XXL - 3XL - 4XL



CERTIFICAZIONE SU RICHIESTA



CAMICIE POPELINE MANICHE LUNGHE

120 - 125 g/m² • 100% cotone popeline. Facile da lavare (trattamento Easy Care). Taglio aderente per la versione da uomo, sagomato per la versione da donna. Bottoni tono su tono con bottoni di riserva. Inserto sulla schiena per la versione da uomo. Polsini regolabili. Certificato STANDARD 100 by OEKO-TEX® N. CQ1007/7, IFTH.



KARIBAN

MANICHE LUNGHE
TAGLIO REGOLARE

TAGLIO
ADERENTE



XS - S - M - L - XL - XXL - 3XL

XS - S - M - L - XL - XXL



CERTIFICAZIONE SU RICHIESTA





KARIBAN
PREMIUM

PK500



CAMICIA POPELINE MANICHE LUNGHE

100 g/m² • 100% cotone biologico. Tessuto popeline. Collo alla francese con stecche rimovibili. Bottoni in madreperla. Inserto sulla parte superiore della schiena. Polsini ad angolo retto con 2 bottoni. Fianchi a coda di rondine. Nessuna etichetta con il nome della marca; solo un'etichetta con l'indicazione della taglia per semplificare la personalizzazione.

ESSENTIAL
SKY BLUE

WHITE



MANICHE LUNGHE
TAGLIO REGOLARE



S - M - L - XL - XXL - 3XL - 4XL

TAGLIO
ADERENTE



PK504



CAMICIA POPELINE MANICHE LUNGHE

125 g/m² • 100% cotone pettinato. Tessuto popeline. Collo alla francese con stecche rimovibili. Bottoni in madreperla. Inserto sulla parte superiore della schiena. Polsini ad angolo retto con 2 bottoni. Fianchi a coda di rondine. Nessuna etichetta con il nome della marca; solo un'etichetta con l'indicazione della taglia per semplificare la personalizzazione.

BLACK

ESSENTIAL
DARK NAVY

ESSENTIAL
LIGHT BLUE

WHITE



S - M - L - XL - XXL - 3XL - 4XL



100% POLIESTERE COFREX/PUFY®

110 g/m² • 65% poliestere/35% popeline di cotone. Facile manutenzione.
Collo alla coreana. Bottoni in tinta. Fondo sagomato.



KARIBAN



TAGLIO DIRITTO

DIVISE
ACCOGLIENZA E
SERVIZIO



S - M - L - XL - XXL - 3XL - 4XL

XS - S - M - L - XL - XXL - 3XL

K515



K514



BLACK



NAVY



SILVER



WHITE



WINE



ZINC



KARIBAN

TAGLIO
REGOLARE

XS - S - M - L - XL - XXL - 3XL - 4XL - 5XL - 6XL

MANICHE
LUNGHE
TAGLIO
REGOLARE

XS - S - M - L - XL - XXL - 3XL - 4XL

CERTIFICAZIONE SU
RICHIESTACAMICIE
POLICOTONE

100 - 110 g/m² • 65% poliestere/
35% cotone. Tessuto popeline. Tessuto
di facile cura. Bottoni abbinati. Orlo inferiore
arrotondato. Finitura a doppio ago
(versione manica corta).

K545



MANICA LUNGA

K549



MANICA LUNGA

TAGLIO
REGOLARE

XS - S - M - L - XL - XXL - 3XL - 4XL - 5XL - 6XL

MANICHE
LUNGHE
TAGLIO
REGOLARE

XS - S - M - L - XL - XXL - 3XL - 4XL



ANGORA	BEIGE	BLACK	BRIGHT SKY	BRIGHT TURQUOISE
BROWN	BURNT LIME	CLASSIC RED	COBALT BLUE	DEEP BLUE
FOREST GREEN	ICE MINT	KELLY GREEN	LIGHT KHAKI	LIGHT ROYAL BLUE
MARL STORM GREY	NAVY	ORANGE	PALE PINK	PISTACHIO GREEN
PURPLE	SAGE	SILVER	TRUE INDIGO	URBAN GREY
WHITE	WINE	YELLOW	ZINC	



FUCHSIA

K551



MANICA CORTA

K548



MANICA CORTA



KARIBAN

CERTIFICAZIONE SU
RICHIESTAMANICHE
LUNGHE
TAGLIO
REGOLARE

S - M - L - XL - XXL - 3XL

K531



CAMICIA ELASTICIZZATA MANICA CORTA

120 g/m² - 97% Cotone / 3% Elastan*. Vestibilità aderente. Colletto semi Francese con stecche. Bottoni tono su tono. Carrè posteriore con due pieghe laterali. Cuciture a doppia piega. 1 bottone di ricambio. Orlo stondato. Certificato STANDARD 100 by OEKO-TEX® N° CQ 1007/8, IFTH.



BLACK LIGHT BLUE NAVY WHITE WINE ZINC

CERTIFICAZIONE SU
RICHIESTATAGLIO
ADERENTE

XS - S - M - L - XL - XXL

K532



CAMICIA ELASTICIZZATA MANICA CORTA

120 g/m² - 97% Cotone / 3% Elastan*. Vestibilità aderente. Colletto morbido. Bottoni tono su tono. 1 bottone di ricambio. Orlo stondato. Certificato STANDARD 100 by OEKO-TEX® N° CQ 1007/8, IFTH.



BLACK LIGHT BLUE NAVY WHITE WINE ZINC

CERTIFICAZIONE SU
RICHIESTAMANICHE
LUNGHE
TAGLIO
REGOLARE

XS - S - M - L - XL - XXL - 3XL

K529



CAMICIA ELASTICIZZATA MANICA LUNGA

120 g/m² - 97% cotone / 3% elastan. Vestibilità aderente. Colletto semi Francese con stecche. Bottoni tono su tono. Carrè posteriore con due pieghe laterali. Cuciture a doppia piega. Due bottoni al polsino. 2 bottoni di ricambio. Orlo stondato. Certificato STANDARD 100 by OEKO-TEX® N° CQ 1007/8, IFTH.



BLACK LIGHT BLUE NAVY WHITE WINE ZINC

CERTIFICAZIONE SU
RICHIESTATAGLIO
SAGOMATO

XS - S - M - L - XL - XXL

K530



CAMICIA ELASTICIZZATA MANICA LUNGA

120 g/m² - 97% Cotone / 3% Elastan. Vestibilità aderente. Colletto morbido. Bottoni tono su tono. Polsino regolabile con taglio ad angolo. 1 bottone di ricambio. Orlo stondato. Certificato STANDARD 100 by OEKO-TEX® N° CQ 1007/8, IFTH.



BLACK LIGHT BLUE NAVY WHITE WINE ZINC



K861

SCIARPA IN RASO

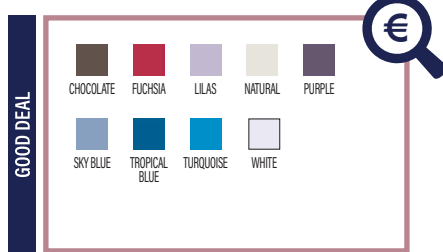
120 g/m² - 97% Cotone / 3% Elastan*. Vestibilità aderente. Colletto morbido. Bottoni tono su tono. 1 bottone di ricambio. Orlo stondato. Certificato STANDARD 100 by OEKO-TEX® N° CQ 1007/8, IFTH.



K860

CRAVATTA IN RASO

135 g/m² - 100% Poliestere Satin. Lavabile a 30°.



PK860

CRAVATTA TWILL IN SETA

130 g/m² - Parte superiore 100% seta. Fodera: 62% poliestere / 38% viscosa. Cravatta realizzata in Italia. Tessuto twill. Larghezza: 8 cm.



PK861

CRAVATTA JACQUARD IN SETA

113 g/m² - Parte superiore 100% seta. Fodera: 62% poliestere / 38% viscosa. Cravatta realizzata in Italia. Tessuto jacquard. Larghezza: 8 cm.





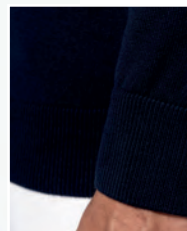
MAGLIONI GIROCOLLO

290 g/m² • 50% cotone/ 50% acrilico. Modello fashion.

Collo con costine a doppio strato. Nastrino al collo.

Modello Uomo : Peso medio taglia L : 360 g oModelloDonna : Peso medio taglia M : 268 g.

KARIBAN



S - M - L - XL - XXL - 3XL - 4XL

XS - S - M - L - XL - XXL - 3XL

K967



K968



BLACK



DARK GREY



GREY MELANGE



NAVY



KARIBAN

MAGLIONI COLLO A V IN COTONE/ ACRILICO

290 g/m² • 50% cotone/50% acrilico (maglia calibro 12). Modello fashion.
Doppia costina a nastro al collo. Certificato STANDARD 100 by OEKO-TEX[®] N° CQ 1007/7, IFTH.
Modello Uomo : Peso medio taglia L : 362 g oModello Donna : Peso medio taglia M : 298 g.



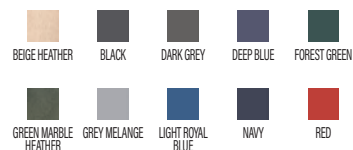
CERTIFICAZIONE SU RICHIESTA



K965



K966



S - M - L - XL - XXL - 3XL - 4XL

XS - S - M - L - XL - XXL - 3XL

K969



MAGLIONE SMANICATO SCOLLO A V

290 g/m² • 50% Cotone / 50% Acrilico. Modello sagomato. Costine a doppio strato al collo e al giromanica. Certificato STANDARD 100 by OEKO-TEX[®] N° CQ 1007/7, IFTH.
Peso medio taglia L : 238 g.



CERTIFICAZIONE SU RICHIESTA

S - M - L - XL - XXL - 3XL - 4XL



KARIBAN
PREMIUM

PULLOVER MERINO SCOLLO A V


220 g/m² • 100% Merino. Lana extra sottile pettinata. Calibro 14. Fully-fashioned: lavorato a maglia su misura e assemblato su una macchina da maglieria. Collo, polsini e fondo capo a costine 1x1. Modello Uomo : Peso medio taglia L : 280 g o Modello Donna : Peso medio taglia M : 225 g.



S - M - L - XL - XXL - 3XL - 4XL

XS - S - M - L - XL - XXL

PK910 

PK911 



BLACK



DEEP NAVY



GREY HEATHER



KARIBAN
PREMIUM

PULLOVER MERINO COLLO DOLCEVITA

220 g/m² • 100% Merino. Lana extra sottile pettinata. Calibro 14. Fully-fashioned: lavorato a maglia su misura e assemblato su una macchina da maglieria. Collo dolcevita, polsini e fondo capo a costine 1x1.

Modello Uomo : Peso medio taglia L : 300 g o Modello Donna : Peso medio taglia M : 255 g.

NO
LABEL



S - M - L - XL - XXL - 3XL - 4XL



XS - S - M - L - XL - XXL

PK912



PK913



BLACK



DEEP NAVY



GREY HEATHER



CARDIGAN SUPIMA®

KARIBAN
PREMIUM

210 g/m² • 100% cotone Supima®. Cotone pettinato. Calibro 12. Tessuto di qualità superiore. Alla moda a 360°: lavorato a maglia nella forma e assemblato su rimagliatrice. Collo, polsini e fondo capo a costine 1 x 1. Asola con bottoni in plastica. Tono su tono. Modello Uomo : Peso medio taglia L : 322 g o Modello Donna : Peso medio taglia M : 250 g.



PK902 **SUPIMA®**
WORLD'S FINEST COTTONS
SCOLLO A V CON BOTTON

PK903 **SUPIMA®**
WORLD'S FINEST COTTONS
SCOLLO A V CON BOTTON



S - M - L - XL - XXL - 3XL - 4XL

XS - S - M - L - XL - XXL

PK904 **SUPIMA®**
WORLD'S FINEST COTTONS
GILET SUPIMA®

210 g/m² • 100% cotone Supima®. Cotone pettinato. Calibro 12. Taglio aderente. Finitura giromanica in fully fashion: lavorato a maglia nella forma e assemblato su rimagliatrice. Collo, asola e fondo capo a costine 1x1. Giromanica a costine 1x1 foderato. Asola con bottoni tono su tono. Nessuna etichetta con il nome della marca; solo una piccola etichetta con l'indicazione della taglia per semplificare la personalizzazione. Peso medio taglia L : 186 g.



NEW ▶



S - M - L - XL - XXL - 3XL



KARIBAN
PREMIUM

PULLOVER SUPIMA® GIROCOLLO

210 g/m² • 100% cotone Supima®. Cotone pettinato. Calibro 12. Tessuto di qualità superiore. Alla moda a 360°: lavorato a maglia nella forma e assemblato su rimagliatrice. Collo, polsini e fondo capo a costine 1 x 1. Modello Uomo : Peso medio taglia L : 290 g o Modello Donna : Peso medio taglia M : 235 g.



S - M - L - XL - XXL - 3XL - 4XL

XS - S - M - L - XL - XXL

PK900  SUPIMA®
WORLD'S FINEST COTTONS
GIROCOLLO

PK901  SUPIMA®
WORLD'S FINEST COTTONS
GIROCOLLO



BLACK



DEEP NAVY



GREY HEATHER



KARIBAN



K6130



GIACCA

220 g/m² • 64% poliestere / 34% viscosa / 2% elastan. Fodera 100% poliestere taffetà. Giacca con 2 bottoni. 2 tasche a filetto sul davanti con patta. 1 tasca sul petto. 2 tasche interne con bottone e 1 tasca per cellulare. Fondo manica con 4 bottoni. 2 spacchetti comfort sul retro. 1 zip invisibile lato cuore per apertura e personalizzazione. Certificato STANDARD 100 by OEKO-TEX® N° CQ1007/8, IFTH.

44 IT (44 FR) - 46 IT (46 FR) - 48 IT (48 FR) - 50 IT (50 FR) - 52 IT (52 FR) - 54 IT (54 FR) - 56 IT (56 FR) - 58 IT (58 FR) - 60 IT (60 FR) - 62 IT (62 FR) - 64 IT (64 FR) - 66 IT (66 FR) - 68 IT (68 FR) - 70 IT (70 FR)

ANTHRACITE
HEATHER

BLACK



NAVY

K730



PANTALONI

220 g/m² • 64% poliestere / 34% viscosa / 2% elastan. Pantaloni taglio aderente. 2 tasche all'italiana sul davanti e 2 tasche posteriori a filetto con bottoni. Chiusura patta con zip e gancio; bottone sotto la pattina. Girovita con passanti. 1/2 gamba foderata sul davanti. "Fondo gamba" non finito" che permette di realizzare un orlo su misura. Certificato STANDARD 100 by OEKO-TEX® N° CQ1007/8, IFTH.

38 IT (34 FR) - 40 IT (36 FR) - 42 IT (38 FR) - 44 IT (40 FR) - 46 IT (42 FR) - 48 IT (44 FR) - 50 IT (46 FR) - 52 IT (48 FR) - 54 IT (50 FR) - 56 IT (52 FR) - 58 IT (54 FR) - 60 IT (56 FR) - 62 IT (58 FR) - 64 IT (60 FR) - 66 IT (62 FR)

ANTHRACITE
HEATHER

BLACK



NAVY



K6131



GIACCA

220 g/m² • 64% poliestere / 34% viscosa / 2% elastan. Fodera 100% poliestere taffetà. Giacca con 1 bottone. 2 tasche a filetto sul davanti. 2 tasche interne con bottone. Fondo manica con 3 bottoni. 1 spacchetto comfort sul retro. Certificato STANDARD 100 by OEKO-TEX® N° CQ1007/8, IFTH.

36 IT (32 FR) - 38 IT (34 FR) - 40 IT (36 FR) - 42 IT (38 FR) - 44 IT (40 FR) - 46 IT (42 FR) - 48 IT (44 FR) - 50 IT (46 FR) - 52 IT (48 FR) - 54 IT (50 FR)

ANTHRACITE
HEATHER

BLACK



NAVY



PANTALONI

220 g/m² • 64% poliestere / 34% viscosa / 2% elastan. Pantaloni taglio aderente. 2 tasche all'italiana sul davanti e 2 tasche posteriori a filetto. Chiusura patta con zip e gancio; bottone sotto la pattina. Girovita con bordo elasticizzato sul retro per un comfort ottimale. Lunghezza cavallo : 78 cm. Fondo gamba con orlo invisibile. Certificato STANDARD 100 by OEKO-TEX® N° CQ1007/8, IFTH.

XXS - XS - S - M - L - XL - XXL - 3XL - 4XL

ANTHRACITE
HEATHER

BLACK



NAVY



KARIBAN
PREMIUM

NEW ▶



DA ABBINARE
AL GILET PK540
PAG. 443

PK6040 

GIACCA DA ABITO

180 g/m² • 50% poliestere / 23% viscosa / 22% lana / 5% elastan. Fodera in twill (100% poliestere) tono su tono. Taglio aderente. Giacca con due bottoni tono su tono. Due tasche a filetto con patte e un taschino a filetto sul petto lato cuore. Finta asola tono su tono sul bavero del collo. Inserto laterale che conferisce la forma al prodotto. Asola in satin sul collo per appendere il capo. Cucitura dietro al centro con due spacchetti a fondo capo. Fondo manica con finto spacchetto con 4 bottoni tono su tono. Finitura con sbieco a contrasto per i due taschini interni sul petto. Una tasca per telefonino e un taschino a filetto tono su tono all'interno del capo, a sinistra. Zip per la personalizzazione sul lato sinistro. Nessuna etichetta con il nome del marchio; solo una piccola etichetta con l'indicazione della taglia per semplificare la personalizzazione.

48 IT (48 FR) - 50 IT (50 FR) - 52 IT (52 FR) - 54 IT (54 FR) - 56 IT (56 FR)
58 IT (58 FR) - 60 IT (60 FR) - 62 IT (62 FR) - 64 IT (64 FR) - 66 IT (66 FR)



BLACK ECLIPSE NAVY

PK740 

PANTALONE DA ABITO

180 g/m² • 50% poliestere / 23% viscosa / 22% lana / 5% elastan. Due tasche all'italiana sul davanti. Due tasche a filetto dietro con bottoni tono su tono e cucitura a nervatura intorno. Piega permanente nella parte anteriore e posteriore della gamba. Patta con zip in nylon tono su tono con due ganci in metallo. Girovita con passanti. Fodera in poliestere nella parte alta della gamba per un migliore comfort. Finitura a fondo gamba con orlo invisibile. Nessuna etichetta con il nome del marchio; solo una piccola etichetta con l'indicazione della taglia per semplificare la personalizzazione.

42 IT (38 FR) - 44 IT (40 FR) - 46 IT (42 FR) - 48 IT (44 FR) - 50 IT (46 FR)
52 IT (48 FR) - 54 IT (50 FR) - 56 IT (52 FR) - 58 IT (54 FR) - 60 IT (56 FR)



BLACK ECLIPSE NAVY



PK6050 


GIACCA BLAZER

180 g/m² • 50% poliestere / 23% viscosa / 22% lana / 5% elastan. Fodera 100% twill poliestere tono su tono con pieghe comfort. Giacca chiusa da 1 bottone. 2 tasche a filetto sul davanti. Una tasca a filetto interna sul lato cuore. Fondo manica con 3 bottoni. 1 spacchetto comfort nel fondo capo posteriore. Nessuna etichetta con il nome della marca; solo una piccola etichetta con l'indicazione della taglia per semplificare la personalizzazione.

38 IT (34 FR) - 40 IT (36 FR) - 42 IT (38 FR) - 44 IT (40 FR)
46 IT (42 FR) - 48 IT (44 FR) - 50 IT (46 FR)



BLACK ECLIPSE NAVY

PK750 

PANTALONI CITY

180 g/m² • 50% poliestere / 23% viscosa / 22% lana / 5% elastan. Fodera tono su tono 100% poliestere. Pantaloni taglio aderente. 2 tasche laterali. 2 tasche posteriori imbottite. Interno tasca in twill poliestere. Zip con clip in metallo e protetta all'interno da una fascia in tessuto (sottoponte) tenuta in posizione da un bottone per un maggiore comfort. Passante per cintura in vita. Sbieco di rinforzo all'interno sulla finitura del girovita. Piega nella parte anteriore della gamba. Nessuna etichetta con il nome della marca; solo una piccola etichetta con l'indicazione della taglia per semplificare la personalizzazione.

38 IT (34 FR) - 40 IT (36 FR) - 42 IT (38 FR) - 44 IT (40 FR)
46 IT (42 FR) - 48 IT (44 FR) - 50 IT (46 FR)



BLACK ECLIPSE NAVY



KARIBAN

CERTIFICAZIONE SU
RICHIESTA38 IT (34 FR) - 40 IT (36 FR) - 42 IT (38 FR) - 44 IT (40 FR)
46 IT (42 FR) - 48 IT (44 FR) - 50 IT (46 FR)

K500



VESTITO MANICA CORTA

220 g/m² • 64% poliestere / 34% viscosa / 2% elastan. Fodera stretch per un maggior comfort.
Taglio classico sagomato. Spacchetto comfort e chiusura con zip invisibile sul retro.
Certificato STANDARD 100 by OEKO-TEX N° CQ1007/8, IFTH.

ANTHRACITE
HEATHER

BLACK



NAVY

CERTIFICAZIONE SU
RICHIESTACAMICIA K549
PAG. 41738 IT (34 FR) - 40 IT (36 FR) - 42 IT (38 FR) - 44 IT (40 FR)
46 IT (42 FR) - 48 IT (44 FR) - 50 IT (46 FR)

K732



GONNA DRITTA

220 g/m² • 64% poliestere / 34% viscosa / 2% elastan. Fodera stretch per un maggior comfort.
Spacchetto comfort e chiusura con zip invisibile sul retro. Certificato STANDARD 100
by OEKO-TEX N° CQ1007/8, IFTH.

ANTHRACITE
HEATHER

BLACK



NAVY



KARIBAN PREMIUM



PK5000 

VESTITO DRITTO

180 g/m² • 50% poliestere / 23% viscosa / 22% lana / 5% elasthan. Fodera 100% poliestere stretch solamente sul corpo. Taglio a principessa con inserto con cucitura a nervetto che appiattisce la cucitura e la rinforza. Collo a V con doppia finitura interna. Zip invisibile nella parte posteriore. 2 pince in vita sul dorso. Spacchetto comfort nel fondo capo posteriore. Fodera a farfalla con spacchetto. Nessuna etichetta con il nome della marca; solo una piccola etichetta con l'indicazione della taglia per semplificare la personalizzazione.



BLACK



ECLIPSE NAVY



PK5001 

GONNA DRITTA

180 g/m² • 50% poliestere / 23% viscosa / 22% lana / 5% elasthan. Fodera 100% poliestere stretch. 2 pince davanti in vita e 2 pince sul retro. Zip di apertura sul retro, protetta all'interno da un sottoponte tenuto in posizione da un bottone per un maggiore comfort. Spacchetto posteriore a fondo gonna, fodera a farfalla con spacchetto. Taglio dritto. Nessuna etichetta con il nome della marca; solo una piccola etichetta con l'indicazione della taglia per semplificare la personalizzazione.



BLACK



ECLIPSE NAVY



PANTALONI

PROACT.®

160 g/m² • 96% poliestere / 4% elasthan. Tessuto morbido e idrorepellente per un comfort ottimale. Taglio aderente. Girovita con passanti, 2 tasche laterali profonde e 2 tasche posteriori a filetto con patta.



PA175 
FEMME

PA174 
HOMME

BLACK DARK NAVY SPORTY GREY WHITE

38 IT (34 FR) - 40 IT (36 FR) - 42 IT (38 FR) - 44 IT (40 FR)
46 IT (42 FR) - 48 IT (44 FR) - 50 IT (46 FR)

40 IT (36 FR) - 42 IT (38 FR) - 44 IT (40 FR) - 46 IT (42 FR) - 48 IT (44 FR)
50 IT (46 FR) - 52 IT (48 FR) - 54 IT (50 FR) - 56 IT (52 FR) - 58 IT (54 FR)

BROOK
TAVERNER
SINCE 1912

NEW ▶



40 IT (28 UK) - 42 IT (30 UK) - 44 IT (32 UK)
48 IT (34 UK) - 50 IT (36 UK) - 52 IT (38 UK)

BT8968  

PANTALONE CARGO TOURS

335 g/m² • 63% poliestere/34% viscosa/3% Lycra. Taglio aderente, 2 tasche cargo, 2 tasche applicate sul fianco, 2 tasche anteriori, chiusura a bottone, anello porta-chiavi in metallo. Peso medio taglia L : 335 g.

BLACK CHARCOAL NAVY

BROOK
TAVERNER
SINCE 1912

NEW ▶



38 IT (6 UK) - 40 IT (8 UK) - 42 IT (10 UK) - 44 IT (12 UK)
46 IT (14 UK) - 48 IT (16 UK) - 50 IT (18 UK)

BT2375  

PANTALONE CARGO NANTES

335 g/m² • 63% poliestere/34% viscosa/3% Lycra. Taglio aderente, 2 tasche cargo, 2 tasche applicate sul fianco, 2 tasche anteriori, chiusura a bottone, anello porta-chiavi in metallo. Peso medio taglia M : 335 g.

BLACK CHARCOAL NAVY



SOPRABITO PREMIUM

360 g/m² • 79% poliestere/18% viscosa/3% elasthan. Fodera in taffetà di poliestere 100%. Collo alto.

KARIBAN



46 IT (46 FR) - 48 IT (48 FR) - 50 IT (50 FR) - 52 IT (52 FR) - 54 IT (54 FR)
56 IT (56 FR) - 58 IT (58 FR) - 60 IT (60 FR) - 62 IT (62 FR) - 64 IT (64 FR)

38 IT (34 FR) - 40 IT (36 FR) - 42 IT (38 FR)
44 IT (40 FR) - 46 IT (42 FR) - 48 IT (44 FR) - 50 IT (46 FR)

K6140 

K6141 


BLACK



**BROOK
TAVERNER**
SINCE 1912



38 IT (6 UK) - 40 IT (8 UK) - 42 IT (10 UK) - 44 IT (12 UK)
46 IT (14 UK) - 48 IT (16 UK) - 50 IT (18 UK)

BT2252



GIACCA CALVI

270 g/m² • Giacca corta e slim, 2 bottoni, bavero semplice, 2 tasche davanti, senza spacchetto, 1 tasca interna.



BLACK



NAVY



38 IT (6 UK) - 40 IT (8 UK) - 42 IT (10 UK) - 44 IT (12 UK)
46 IT (14 UK) - 48 IT (16 UK) - 50 IT (18 UK)

BT2224



GONNA NUMANA

270 g/m² • Gonna con spacchetto centrale dietro e fodera stretch (lunghezza 56 cm).



BLACK



NAVY



44 IT (34 UK) - 46 IT (36 UK) - 48 IT (38 UK) - 50 IT (40 UK)
52 IT (42 UK) - 54 IT (44 UK) - 56 IT (46 UK)

BT5985



GIACCA CASSINO SLIM FIT

270 g/m² • Giacca 2 bottoni, taglio corto e slim, bavero con cucitura, taschino, 2 spacchi dietro.



BLACK



NAVY



40 IT (28 UK) - 42 IT (30 UK) - 44 IT (32 UK)
48 IT (34 UK) - 50 IT (36 UK) - 52 IT (38 UK)

BT8655



PANTALONI CASSINO

270 g/m² • Pantaloni taglio slim, senza pince, 2 tasche sul davanti, 1 tasca dietro, (venduti con fondo gamba non finito - lunghezza: 91,5 cm).



BLACK



NAVY



**BROOK
TAVERNER**
SINCE 1912



38 IT (6 UK) - 40 IT (8 UK) - 42 IT (10 UK) - 44 IT (12 UK)
46 IT (14 UK) - 48 IT (16 UK) - 50 IT (18 UK)

BT2222



GIACCA NOVARA

270 g/m² - Giacca con 2 bottoni, modello aderente, bavero con cuciture decorative, spacchetto centrale dietro, 1 tasca interna, 1 tasca sul petto.



BLACK



NAVY



38 IT (6 UK) - 40 IT (8 UK) - 42 IT (10 UK) - 44 IT (12 UK)
46 IT (14 UK) - 48 IT (16 UK) - 50 IT (18 UK)

BT2234



PANTALONI GENOA

270 g/m² - Pantaloni taglio slim, 2 tasche sul davanti, 2 finte tasche dietro, passanti (venduti con fondo gamba non finito - lunghezza: 91,5 cm).



BLACK



NAVY



40 IT (28 UK) - 42 IT (30 UK) - 44 IT (32 UK)
48 IT (34 UK) - 50 IT (36 UK) - 52 IT (38 UK)

BT8387



PANTALONI AVALINO

270 g/m² - Pantaloni senza pinces, modello aderente, 2 tasche sul davanti, 1 tasca dietro (venduti con fondo gamba non finito - lunghezza: 91,5 cm).



BLACK



NAVY



38 IT (6 UK) - 40 IT (8 UK) - 42 IT (10 UK) - 44 EU (12 UK)
46 IT (14 UK) - 48 IT (16 UK) - 50 IT (18 UK)

BT2289



VESTITO TERAMO

270 g/m² - 54% poliestere / 44% lana / 2% Lycra con trattamento antimacchia Nanotech. Vestito classico, maniche corte, cuciture decorative, spacchetto centrale dietro, fodera stretch. Tessuto certificato Oeko-Tex Standard 100 e performante. Test di resistenza al pilling: 4/5, test Martindale di resistenza all'abrasione: 60.000 giri senza rottura. Lavabile in lavatrice a 40 °C o a secco.



BLACK



NAVY



**BROOK
TAVERNER**
SINCE 1912



44 IT (34 UK) - 46 IT (36 UK) - 48 IT (38 UK) - 50 IT (40 UK)
52 IT (42 UK) - 54 IT (44 UK) - 56 IT (46 UK)

BT3552



GIACCA PHOENIX

330 g/m² • Giacca 2 bottoni, modello aderente, 2 spacchi dietro.



BLACK



CHARCOAL
PIN DOT



NAVY PIN DOT



40 IT (28 UK) - 42 IT (30 UK) - 44 IT (32 UK)
48 IT (34 UK) - 50 IT (36 UK) - 52 IT (38 UK)

BT8755



PANTALONI PHOENIX

330 g/m² • Pantaloni modello aderente, senza pince. 2 tasche sul davanti e passanti in vita. Venduti con fondo gamba non finito - lunghezza: 91,5 cm.



BLACK



CHARCOAL
PIN DOT



NAVY PIN DOT



40 IT (28 UK) - 42 IT (30 UK) - 44 IT (32 UK)
48 IT (34 UK) - 50 IT (36 UK) - 52 IT (38 UK)

BT8754



PANTALONE PEGASUS

330 g/m² • 64% poliestere / 34% viscosa / 2% elastan. Taglio slim, senza pince. Lavabile in lavatrice



BLACK



CHARCOAL



NAVY PIN DOT



**BROOK
TAVERNER**
SINCE 1912



38 IT (6 UK) - 40 IT (8 UK) - 42 IT (10 UK) - 44 IT (12 UK) - 46 IT (14 UK)
48 IT (16 UK) - 50 IT (18 UK) - 52 IT (20 UK) - 54 IT (22 UK)

BT2356



GIACCA VEGA

330 g/m² • 64% poliestere / 34% viscosa / 2% elasthan. LYCRA® elasthan. Giacca senza colletto con 2 tasche a filetto all'interno e fondo arrotondato. Resistente alle macchie, protezione Teflon®. Durata del test Martindale: resistenza a 100.000 sfregamenti. Lavabile in lavatrice a 40° o a secco.



BLACK



NAVY



NAVY PIN DOT



38 IT (6 UK) - 40 IT (8 UK) - 42 IT (10 UK) - 44 IT (12 UK)
46 IT (14 UK) - 48 IT (16 UK) - 50 IT (18 UK)

BT2276



PANTALONE OPHELIA

330 g/m² • 64% poliestere / 34% viscosa / 2% elasthan. Slim fit, 2 tasche anteriori, 2 finte tasche posteriori. Lavabile in lavatrice



BLACK



NAVY



NAVY PIN DOT



38 IT (6 UK) - 40 IT (8 UK) - 42 IT (10 UK) - 44 IT (12 UK)
46 IT (14 UK) - 48 IT (16 UK) - 50 IT (18 UK)

BT2277



PANTALONI BIANCA

330 g/m² • Pantaloni taglio dritto. 2 tasche sul davanti, 2 finte tasche dietro e passanti in vita. Venduti con fondo gamba non finito - lunghezza: 91,5 cm.



BLACK



NAVY PIN DOT



BROOK TAVERNER SINCE 1912

BT2273



GIACCA CORDELIA

330 g/m² • 64% poliestere / 34% viscosa / 2% elastan
con trattamento antimacchia Teflon™. Giacca 2 bottoni,
modello aderente, spacco centrale dietro.
Tessuto performante: 100.000 giri senza rottura nel test
Martindale di resistenza all'abrasione. Lavabile in lavatrice.

38 IT (6 UK) - 40 IT (8 UK) - 42 IT (10 UK) - 44 IT (12 UK)
46 IT (14 UK) - 48 IT (16 UK) - 50 IT (18 UK)



BLACK



NAVY PIN DOT

BT2275



GONNA JULIET

330 g/m² • 64% poliestere / 34% viscosa / 2% elastan
con trattamento antimacchia Teflon™. Gonna dritta foderata
stretch. Spacco e dettaglio inserto decorativo dietro.
Tessuto performante: 100.000 giri senza rottura nel test
Martindale di resistenza all'abrasione. Lavabile in lavatrice.

38 IT (6 UK) - 40 IT (8 UK) - 42 IT (10 UK) - 44 IT (12 UK)
46 IT (14 UK) - 48 IT (16 UK) - 50 IT (18 UK)



BLACK



NAVY PIN DOT





**BROOK
TAVERNER**
SINCE 1912



38 IT (6 UK) - 40 IT (8 UK) - 42 IT (10 UK) - 44 EU (12 UK) - 46 IT (14 UK) - 48 IT (16 UK) - 50 IT (18 UK)

BT2365



VESTITO CELESTE

360 g/m² • 67% viscosa / 29% poliammide / 4% elasthan. Vestito in jersey con collo dentellato, maniche corte, girovita estensibile e 2 tasche con zip. Lavabile in lavatrice 30°C.



BLACK



NAVY



BROOK TAVERNER

SINCE 1912



44 IT (34 UK) - 46 IT (36 UK) - 48 IT (38 UK) - 50 IT (40 UK) - 52 IT (42 UK)
54 IT (44 UK) - 56 IT (46 UK) - 58 EU (48 UK) - 62 IT (50 UK)

BT3344



GIACCA JUPITER

335 g/m² • Giacca 2 bottoni, modello aderente, 2 spacchi dietro e 3 tasche interne.



BLACK



NAVY



38 IT (26 UK) - 40 IT (28 UK) - 42 IT (30 UK) - 44 IT (32 UK)
48 IT (34 UK) - 50 IT (36 UK) - 52 IT (38 UK) - 54 IT (40 UK)
58 IT (42 UK) - 60 IT (44 UK) - 62 IT (46 UK) - 64 IT (48 UK)

BT8648



PANTALONI MARS

335 g/m² • 100% poliestere superfine. Pantaloni senza pinces, modello aderente, 2 tasche sul davanti, 1 tasca dietro, passanti e anello per chiavi (venduti con fondo gamba non finito - lunghezza: 91,5 cm).



BLACK



NAVY



36 IT (4 UK) - 38 IT (6 UK) - 40 IT (8 UK) - 42 IT (10 UK)
44 IT (12 UK) - 46 IT (14 UK) - 48 IT (16 UK) - 50 IT (18 UK)
52 IT (20 UK) - 54 IT (22 UK) - 56 IT (24 UK) - 58 IT (26 UK)

BT2258



GONNA PLUTO

335 g/m² • Gonna dritta foderata, con spacchetto centrale dietro.



BLACK



NAVY



XS - S - M - L - XL

BT2287



VESTITO NEPTUNE

220 g/m² • 220 g/m² • 95% poliestere / 5% elastan. Vestito con scollo rotondo e maniche 3/4. Dettaglio nodo decorativo in vita per evidenziare la silhouette. Fodera stretch. Lavabile in lavatrice.



BLACK



NAVY



**BROOK
TAVERNER**
SINCE 1912



36 IT (4 UK) - 38 IT (6 UK) - 40 IT (8 UK) - 42 IT (10 UK)
44 IT (12 UK) - 46 IT (14 UK) - 48 IT (16 UK) - 50 IT (18 UK)
52 IT (20 UK) - 54 IT (22 UK) - 56 IT (24 UK) - 58 IT (26 UK)

BT2255



GIACCA SATURN

335 g/m² - Giacca corta, 1 bottone, modello aderente, bavero con cucitura decorativa, spacchetto centrale dietro.



BLACK



NAVY



36 IT (4 UK) - 38 IT (6 UK) - 40 IT (8 UK) - 42 IT (10 UK)
44 IT (12 UK) - 46 IT (14 UK) - 48 IT (16 UK) - 50 IT (18 UK)
52 IT (20 UK) - 54 IT (22 UK) - 56 IT (24 UK) - 58 IT (26 UK)

BT2256



PANTALONI VENUS

335 g/m² - Pantaloni dritti, passanti e anello per chiavi, 2 tasche sul davanti, 2 finte tasche dietro (venduti con fondo gamba non finito - lunghezza: 91,5 cm).



BLACK



NAVY



XS - S - M - L - XL

BT1295



GILET MERCURY

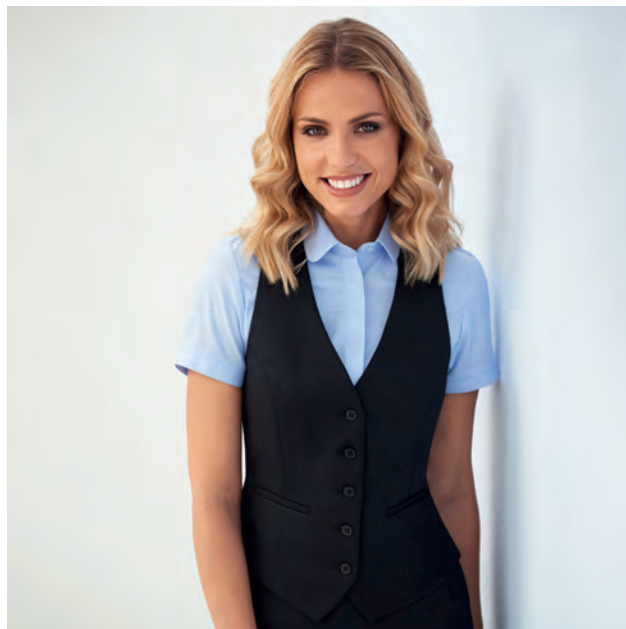
335 g/m² - Gilet 5 bottoni e 2 tasche, con dorso in raso regolabile.



BLACK



NAVY



XS - S - M - L - XL - XXL

BT2257



GILET

335 g/m² - Gilet 5 bottoni e 2 tasche, con dorso in raso regolabile.



BLACK



NAVY



**BROOK
TAVERNER**

SINCE 1912

GILET

460 g/m² ■ 40% lana / 40% poliestere / 20% altre fibre. Solo lavaggio a secco.

Modello Nashville BT2310: bavero classico, 5 bottoni, 2 tasche sul davanti, dorso in tessuto con spacchetto rifinito, regolabile. Modello Memphis BT1463: gilet in tweed con 5 bottoni, 2 tasche a filetto sul davanti, tessuto sulla schiena, regolabile. Finiture Teflon™.



XS - S - M - L - XL

BT2310



GILET NASHVILLE



S - M - L - XL - XXL

BT1463



GILET MEMPHIS



CHARCOAL /
PINK



GREY BROWN
CHECK



NAVY CHECK



GILET A MOTIVO SPIGATO

300 g/m² • 50% poliestere / 45% lana / 5% fibre miste. Schiena e imbottitura interna satinata. Martingala regolabile sulla schiena. 5 bottoni per il modello da uomo e 4 bottoni per il modello da uomo.



PR626



GILET FEMME

PR625



GILET HOMME



BROWN



CHARCOAL



NAVY

XS - S - M - L - XL - XXL

XS - S - M - L - XL - XXL



GILET DA CAMERIERE

195 g/m² • 65% poliestere / 35% twill di cotone. Gilet con 5 bottoni. 2 tasche davanti. Lavaggio domestico a 60 °C.



85°



PR621



85°

GILET DE SERVEUSE

PR620



85°

GILET DE SERVEUR



BLACK

S - M - L - XL - XXL

S - M - L - XL - XXL



GILET

KARIBAN

220 g/m² • 64% poliestere / 34% viscosa / 2% elasthan. Taglio aderente. Fodera 100% poliestere taffetà. Chiusura con 5 bottoni sul davanti. 2 piccole tasche a filetto sul davanti. 2 spacchetti laterali. Fodera sulla schiena. Patta di regolazione sulla schiena con fibbia in metallo.



46 IT (46 FR) - 48 IT (48 FR) - 50 IT (50 FR) - 52 IT (52 FR) - 54 IT (54 FR)
56 IT (56 FR) - 58 IT (58 FR) - 60 IT (60 FR) - 62 IT (62 FR) - 64 IT (64 FR) - 66 IT (66 FR)

38 IT (34 FR) - 40 IT (36 FR) - 42 IT (38 FR) - 44 IT (40 FR)
46 IT (42 FR) - 48 IT (44 FR) - 50 IT (46 FR)

K501



K502



BLACK

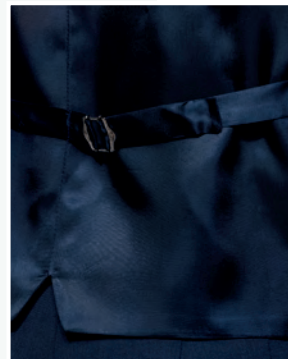


KARIBAN
PREMIUM

NEW ▶



DA ABBINARE ALLA
GIACCA DA ABITO
PK6040 PAG. 427



48 IT (48 FR) - 50 IT (50 FR) - 52 IT (52 FR) - 54 IT (54 FR) - 56 IT (56 FR)
58 IT (58 FR) - 60 IT (60 FR) - 62 IT (62 FR) - 64 IT (64 FR) - 66 IT (66 FR)

PK540



GILET

180 g/m² • 50% poliestere / 23% viscosa / 22% lana / 5% elasthan. Altro tessuto in twill (100% poliestere) tono su tono all'esterno nella parte posteriore e all'interno del capo. Taglio aderente. Gilet chiuso a quattro bottoni tono su tono e bottone aggiuntivo a partire dalla taglia 58. Due tasche a filetto sul davanti. Martingala regolabile sulla schiena con fibbia in metallo. Cucitura dietro al centro con spacchetto a V a fondo capo. Nessuna etichetta con il nome del marchio: solo una piccola etichetta con l'indicazione della taglia per semplificare la personalizzazione.



BLACK



ECLIPSE NAVY



KARIBAN



46 IT (46 FR) - 48 IT (48 FR) - 50 IT (50 FR) - 52 IT (52 FR) - 54 IT (54 FR) - 56 IT (56 FR)
58 IT (58 FR) - 60 IT (60 FR) - 62 IT (62 FR) - 64 IT (64 FR) - 66 IT (66 FR)

K6132



GIACCA IN MAGLIA

250 g/m² • 80% poliestere / 18% cotone / 2% elasthan (Night Navy Heather) - 74% poliestere / 24% viscosa / 2% elasthan (Light Grey Heather). Maglia interlock. Fodera corpo in policotone e maniche in taffetà poliestere. Giacca con 2 bottoni. 2 tasche a filetto sul davanti con patta e una tasca sul petto. 2 tasche interne con bottone e una tasca per cellulare. Bordino rigato a contrasto all'interno, sul davanti. 4 bottoni a fondo manica, di cui 1 con asola a contrasto. 2 spacchetti comfort sul retro. 1 zip invisibile all'interno del lato cuore per apertura e personalizzazione.

LIGHT GREY
HEATHERNIGHT NAVY
HEATHER

38 IT (34 FR) - 40 IT (36 FR) - 42 IT (38 FR) - 44 IT (40 FR)
46 IT (42 FR) - 48 IT (44 FR) - 50 IT (46 FR)

K6133



GIACCA IN MAGLIA

250 g/m² • 80% poliestere / 18% cotone / 2% elasthan (Night Navy Heather) - 74% poliestere / 24% viscosa / 2% elasthan (Light Grey Heather). Maglia interlock. Fodera corpo in policotone e maniche in taffetà poliestere. Giacca con 1 bottone. 2 tasche a filetto sul davanti. 1 tasca interna con bottone. Bordino rigato a contrasto all'interno, sul davanti. 3 bottoni a fondo manica, di cui 1 con asola a contrasto. 1 spacchetto comfort sul retro. 1 zip invisibile all'interno del lato cuore per apertura e personalizzazione.

LIGHT GREY
HEATHERNIGHT NAVY
HEATHER



KARIBAN

KARIBAN
PREMIUM

46 IT (46 FR) - 48 IT (48 FR) - 50 IT (50 FR) - 52 IT (52 FR) - 54 IT (54 FR) - 56 IT (56 FR)
58 IT (58 FR) - 60 IT (60 FR) - 62 IT (62 FR) - 64 IT (64 FR) - 66 IT (66 FR)

K6134



BLAZER

220 g/m² • 64% poliestere / 34% viscosa / 2% elasthan. Fodera taffetà in poliestere.
Giacca con 2 bottoni in metallo con motivo a stemma. 2 tasche a filetto sul davanti con patta e 1 tasca sul petto. 2 tasche interne a contrasto con bottone e 1 tasca porta cellulare a contrasto.
Fondo manica con 4 bottoni in metallo con motivo a stemma. 2 spacchetti comfort sul retro.
1 zip invisibile lato cuore per apertura e personalizzazione.



NAVY



38 IT (34 FR) - 40 IT (36 FR) - 42 IT (38 FR) - 44 IT (40 FR)
46 IT (42 FR) - 48 IT (44 FR) - 50 IT (46 FR)

PK6050



GIACCA BLAZER

180 g/m² • 50% poliestere / 23% viscosa / 22% lana / 5% elasthan. Fodera 100% twill poliestere
tono su tono con pieghe comfort. Giacca chiusa da 1 bottone. 2 tasche a filetto sul davanti.
Una tasca a filetto interna sul lato cuore. Fondo manica con 3 bottoni. 1 spacchetto comfort nel
fondo capo posteriore. Nessuna etichetta con il nome della marca; solo una piccola etichetta
con l'indicazione della taglia per semplificare la personalizzazione.



BLACK



ECLIPSE NAVY



PANTALONI CHINO

245 g/m² - 98% twill di cotone / 2% elastan. Tessuto lavato agli enzimi per un comfort ottimale. 2 tasche laterali all'italiana e 1 taschino. 2 tasche posteriori a filetto con cucitura di rinforzo. Chiusura con zip e bottone. Girovita con passanti. Taglio moderno. Questo prodotto ha ricevuto un trattamento speciale e mostra un aspetto invecchiato volontariamente. Tale metodo artigianale comporta variazioni di colore da un prodotto all'altro, rendendo ogni pezzo unico e irripetibile. K740: 1 tascaportamonete.

KARIBAN



NEW 40 IT (36 FR) - 42 IT (38 FR) - 44 IT (40 FR) - 46 IT (42 FR) - 48 IT (44 FR)
50 IT (46 FR) - 52 IT (48 FR) - 54 IT (50 FR) - 56 IT (52 FR) - 58 IT (54 FR)



38 IT (34 FR) - 40 IT (36 FR) - 42 IT (38 FR) - 44 IT (40 FR)
46 IT (42 FR) - 48 IT (44 FR) - 50 IT (46 FR) - 52 IT (48 FR)

K740



K741



40 IT > 58 IT



38 IT > 52 IT



BEIGE



BLACK



CAMEL



CHOCOLATE



DARK GREY



DARK NAVY



DEEP BLUE



FINE GREY



KENTUCKY BLUE



LIGHT KHAKI



SAGE



WHITE



40 IT



BEIGE



BLACK



CAMEL



DARK NAVY



42 IT (38 FR) - 44 IT (40 FR) - 46 IT (42 FR) - 48 IT (44 FR) - 50 IT (46 FR)
52 IT (48 FR) - 54 IT (50 FR) - 56 IT (52 FR) - 58 IT (54 FR)

KARIBAN

K748



CHINO PREMIUM

260 g/m² • 97% cotone / 3% elastan. Tessuto pettinato sottoposto a lavaggio agli enzimi per una maggiore resistenza ai lavaggi, finitura manopescata per una sensazione di morbidezza al tatto. Taglio moderno. 2 tasche laterali all'italiana, di cui 1 tasca portamonete e 1 taschino. 2 tasche posteriori a filetto con cucitura di rinforzo. Patta con zip e bottoni. Girovita con passanti e interno con fascia elasticizzata decorativa. Il prodotto è stato sottoposto a un trattamento speciale che gli conferisce un aspetto volutamente invecchiato. Tale metodo di fabbricazione comporta variazioni di colore da un prodotto all'altro, rendendo ogni pezzo unico e irripetibile.



WASHED BRONZE WASHED DARK NAVY WASHED OLIVE



38 IT (34 FR) - 40 IT (36 FR) - 42 IT (38 FR) - 44 IT (40 FR)
46 IT (42 FR) - 48 IT (44 FR) - 50 IT (46 FR) - 52 IT (48 FR)

K749



PANTALONI 7/8

245 g/m² • 98% twill di cotone / 2% elastan. Tessuto lavato agli enzimi per un comfort ottimale. Taglio 7/8 con spacchetto laterale a fondo gamba. 2 tasche laterali all'italiana e 1 taschino. 2 tasche posteriori a filetto con cucitura di rinforzo, finte tasche en blanches. Chiusura con zip e bottone. Girovita con passanti. Taglio moderno. Il prodotto è stato sottoposto a un trattamento speciale che gli conferisce un aspetto volutamente invecchiato. Tale metodo di fabbricazione comporta variazioni di colore da un prodotto all'altro, rendendo ogni pezzo unico e irripetibile.



BEIGE BLACK DARK NAVY WHITE



38 IT (34 FR) - 40 IT (36 FR) - 42 IT (38 FR) - 44 IT (40 FR)
46 IT (42 FR) - 48 IT (44 FR) - 50 IT (46 FR) - 52 IT (48 FR)

K762



GONNA CHINO

260 g/m² • 97% cotone / 3% elastan. Tessuto pettinato sottoposto a lavaggio agli enzimi per una maggiore resistenza al lavaggio, finitura manopescata per una sensazione di morbidezza al tatto. 2 tasche laterali all'italiana e 1 taschino. 2 tasche posteriori a filetto con cucitura di rinforzo, finte tasche en blanches. Patta con zip e bottoni. Girovita con passanti. Spacchetto comfort sul retro. Il prodotto è stato sottoposto a un trattamento speciale che gli conferisce un aspetto volutamente invecchiato. Tale metodo di fabbricazione comporta variazioni di colore da un prodotto all'altro, rendendo ogni pezzo unico e irripetibile.



WASHED BEIGE WASHED BLACK WASHED WHITE



NEW ►

NO
LABEL40 IT (36 FR) - 42 IT (38 FR) - 44 IT (40 FR) - 46 IT (42 FR)
48 IT (44 FR) - 50 IT (46 FR) - 52 IT (48 FR) - 54 IT (50 FR)

PK702



CHINO

250 g/m² • 98% cotone / 2% elasthan. Tessuto twill. Due tasche all'italiana sul davanti con bordini rigati di rinforzo tono su tono e cucitura a nervatura. Un taschino e una tasca portamonete sul lato destro. Due tasche a filetto posteriori con cucitura di rinforzo e bottoni tono su tono effetto marmo. Patta con zip in metallo e bottone tono su tono effetto marmo. Girovita con passanti. Finiture all'interno del girovita, patta e sacco tasca con motivo a righe sottili tono su tono in bianco sporco per tutti i colori. Nessuna etichetta con il nome del marchio; solo una piccola etichetta con l'indicazione della taglia per semplificare la personalizzazione.



BLACK



DEEP NAVY



WET SAND

NEW ►

NO
LABEL38 IT (34 FR) - 40 IT (36 FR) - 42 IT (38 FR)
44 IT (40 FR) - 46 IT (42 FR) - 48 IT (44 FR)

PK703



PANTALONI

200 g/m² • 55% viscosa / 42% poliestere / 3% elasthan. Tessuto twill. Due tasche all'italiana sul davanti. Due finte tasche a filetto dietro. Patta con zip in nylon, due ganci in metallo e un bottone sulla patta. Due pieghe comfort sul davanti con una piega permanente sulla gamba. Girovita elasticizzato dietro per un maggiore comfort. Finitura all'interno del girovita nel tessuto principale con bordo a sbieco tono su tono. Nessuna etichetta con il nome del marchio; solo una piccola etichetta con l'indicazione della taglia per semplificare la personalizzazione.



BLACK



DEEP NAVY



WET SAND



JEANS

360 g/m² - 99% cotone denim / 1% elasthan. 10,5 oz. Zip con un bottone in metallo, rivetti in metallo dello stesso colore Old Bras. Due tasche sul davanti, di cui una con taschino. 2 tasche posteriori applicate. Cuciture a contrasto bordeaux. Girovita con passanti e interno con fascia a contrasto sul retro. Taglio dritto. Il capo è sottoposto a lavaggio con un trattamento specifico che comporta variazioni di colore da un pezzo all'altro. Lavare separatamente, questo indumento può stingere a contatto con le superfici chiare. Nessuna etichetta con il nome della marca; solo una piccola etichetta con l'indicazione della taglia per semplificare la personalizzazione.

KARIBAN
PREMIUM



NO
LABEL

36 FR - 38 FR - 40 FR - 42 FR - 44 FR
46 FR - 48 FR - 50 FR - 52 FR - 54 FR



NO
LABEL

38 IT (34 FR) - 40 IT (36 FR) - 42 IT (38 FR) - 44 IT (40 FR)
46 IT (42 FR) - 48 IT (44 FR) - 50 IT (46 FR) - 52 IT (48 FR)

PK730 
JEAN HOMME

PK731 
JEAN FEMME


DENIM

KARIBAN

K747 

JEANS PREMIUM

98% cotone / 2% elasthan. Tessuto spalmato. Zip e bottone in metallo. 2 tasche anteriori con fianchino e taschino. 2 tasche posteriori applicate. Interno tasca in tessuto fantasia. Cuciture a contrasto. Girovita con passanti. Il prodotto è stato sottoposto a un lavaggio che comporta variazioni di colore da un prodotto all'altro, rendendo ogni pezzo unico e irripetibile. Nessuna etichetta con il nome della marca; solo una piccola etichetta con l'indicazione della taglia per semplificare la personalizzazione.



NO
LABEL

42 IT (38 FR) - 44 IT (40 FR) - 46 IT (42 FR) - 48 IT (44 FR) - 50 IT (46 FR)
52 IT (48 FR) - 54 IT (50 FR) - 56 IT (52 FR) - 58 IT (54 FR)



KARIBAN



42 IT (38 FR) - 44 IT (40 FR) - 46 IT (42 FR) - 48 IT (44 FR) - 50 IT (46 FR)
52 IT (48 FR) - 54 IT (50 FR) - 56 IT (52 FR) - 58 IT (54 FR)

K752



BERMUDA ASPETTO SLAVATO

200 g/m² • 100% cotone. Tessuto pettinato lavato per un comfort ottimale. Tessuto canvas per finitura tasca. 2 tasche frontali all'italiana, di cui 1 tasca portamonete e 1 taschino. 2 tasche posteriori a filetto e con bottone, con cucitura di rinforzo. Chiusura con zip e bottone. Interno girovita e interno tasca in tessuto fantasia. Girovita con passanti.



38 IT (34 FR) - 40 IT (36 FR) - 42 IT (38 FR) - 44 IT (40 FR) -
46 IT (42 FR) - 48 IT (44 FR) - 50 IT (46 FR)

K753



BERMUDA ASPETTO SLAVATO

200 g/m² • 100% cotone. Tessuto lavato per un comfort ottimale. 2 tasche laterali all'italiana, di cui 1 tasca portamonete e 1 taschino. 2 tasche posteriori a filetto e con bottone, con cucitura di rinforzo. Chiusura con zip e bottone. Girovita con passanti.



42 IT (38 FR) - 44 IT (40 FR) - 46 IT (42 FR) - 48 IT (44 FR) - 50 IT (46 FR)
52 IT (48 FR) - 54 IT (50 FR) - 56 IT (52 FR) - 58 IT (54 FR)

K750



BERMUDA CHINO

245 g/m² • 98% twill di cotone / 2% elastan. Tessuto lavato agli enzimi per un comfort ottimale. 2 tasche laterali all'italiana, di cui 1 tasca portamonete e 1 taschino. 2 tasche posteriori a filetto con cucitura di rinforzo. Chiusura con zip e bottone. Girovita con passanti. Taglio moderno.



38 IT (34 FR) - 40 IT (36 FR) - 42 IT (38 FR) - 44 IT (40 FR) - 46 IT (42 FR)
48 IT (44 FR) - 50 IT (46 FR) - 52 IT (48 FR)

K751



BERMUDA CHINO

245 g/m² • 98% twill di cotone / 2% elastan. Tessuto lavato agli enzimi per un comfort ottimale. 2 tasche laterali all'italiana e 1 taschino. 2 tasche posteriori a filetto con cucitura di rinforzo. Chiusura con zip e bottone. Girovita con passanti. Taglio moderno.





k-up



125x3 cm

KP810



CINTURA REVERSIBILE - 30 MM

100% pelle. Esterno in pelle di vacchetta pieno fiore con finitura all'anilina. Interno in pelle crosta di vacchetta pieno fiore con finitura all'anilina. Cintura reversibile. Made in Italy. Punto bordo stondato. pelle. Spessore : 30 mm. Lunghezza totale : 125 cm. Regolabile, per adattarsi dalla taglia XS alla taglia XXL, accorciando la lunghezza della cintura, data la fibbia staccabile. Fornita in custodia di cotone, per facile personalizzazione.



BLACK / COGNAC

k-up



125x3 cm

KP809



CINTURA - 30 MM

100% pelle. Pelle di vacchetta pieno fiore con finitura all'anilina. Made in Italy. Punto bordo stondato. Spessore : 30 mm. Lunghezza totale : 125 cm. Regolabile, per adattarsi dalla taglia XS alla taglia XXL, accorciando la lunghezza della cintura, data la fibbia staccabile. Fornita in custodia di cotone, per facile personalizzazione.



BLACK DARK BROWN

k-up



125x3.5 cm

KP812



CINTURA TAGLIO VIVO 35 MM

100% pelle. Crosta di pelle di vacchetta pieno fiore con finitura all'anilina. Cintura taglio vivo. Made in Italy. Spessore : 35 mm. Lunghezza totale : 125 cm. Regolabile, per adattarsi dalla taglia XS alla taglia XXL, accorciando la lunghezza della cintura, data la fibbia staccabile. Fornita in custodia di cotone, per facile personalizzazione.



BLACK COGNAC

KARIBAN
PREMIUM

TAILLE 1 - TAILLE 2 - TAILLE 3 - TAILLE 4

PK820



CINTURA IN PELLE

100% pelle. Pelle bovina pieno fiore, finitura in anilina. Cintura bombata realizzata in Italia. Larghezza: 3,5 cm. 4 taglie disponibili. Fibbia in metallo. Prodotto fornito nell'apposita custodia nera in cotone, per facilitare la personalizzazione.



BLACK BURNT BROWN DEEP BROWN

KARIBAN
PREMIUM

TAILLE 1 - TAILLE 2 - TAILLE 3 - TAILLE 4

PK821



CINTURA VINTAGE IN PELLE

100% pelle. Pelle bovina pieno fiore, finitura in anilina. Cintura piatta realizzata in Italia. 4 taglie disponibili. Fibbia in metallo. Prodotto fornito nell'apposita custodia nera in cotone, per facilitare la personalizzazione.



BLACK DARK COGNAC

KARIBAN
PREMIUM

TAILLE 1 - TAILLE 2 - TAILLE 3 - TAILLE 4

PK822



CINTURA IN PELLE E VELLUTO

100% pelle. Parte superiore: pelle di vitello pieno fiore, finitura in velluto. Parte inferiore: pelle bovina pieno fiore finitura in anilina. Cintura piatta realizzata in Italia. Larghezza: 3,25 cm. 4 taglie disponibili. Fibbia in metallo. Prodotto fornito nell'apposita custodia nera in cotone, per facilitare la personalizzazione.



COGNAC DEEP NAVY



KARIBAN

COLLEZIONE GREMBIULI 2023



K8013

200 g/m² - 5 colori

› P.455



CERTIFICAZIONE SU RICHIESTA

GREMBIULI IN COTONE



K886

280 g/m²

› P.456



K898

280 g/m²

› P.456



K887

280 g/m²

› P.456

GREMBIULI IN VITA IN POLICOTONE



K896

190 g/m²

› P.459



K899

190 g/m²

› P.459



K897

190 g/m²

› P.459



K8004

190 g/m² - 1 colore

› P.458

GREMBIULI IN COTONE



K8002

280 g/m² - 5 colori

› P454



K8012

300 g/m² - 1 colore

› P467



K8008

300 g/m² - 2 colori

› P467



K8007

300 g/m²

› P454



GREMBIULI IN COTONE



K885

280 g/m²

› P457



K895

280 g/m²

› P457



K8005

280 g/m² - 2 colori

› P458



K8003

320 g/m² - 2 colori

› P466

GREMBIULI IN POLICOTONE



K8001

180 g/m² - 2 colori

› P460



K8000

190 g/m²

› P461



K890

190 g/m²

› P461



K8010

190 g/m² - 2 colori

› P458



KARIBAN



ONE SIZE



CERTIFICAZIONE SU RICHIESTA

K8002



GREMBIULE COTONE BIOLOGICO

280 g/m² • 100% cotone biologico. Tessuto canvas molto resistente. Lacci in cotone spigato che si incrociano sulla schiena e passano all'interno di occhielli in metallo in vita. Tasca davanti L 30 cm - H 20 cm. Misura grembiule: H 90 cm - L 76 cm. Questo prodotto ha ricevuto un trattamento speciale e mostra un aspetto invecchiato volontariamente. Tale metodo artigianale comporta variazioni di colore da un prodotto all'altro, rendendo ogni pezzo unico e irripetibile.



ONE SIZE



CERTIFICAZIONE SU RICHIESTA



CERTIFICAZIONE SU RICHIESTA



CERTIFICAZIONE SU RICHIESTA

K8007



GREMBIULE CON TASCA IN COTONE BIO

280 g/m² • 100% cotone biologico. Lavaggio domestico a 60 °C. Fibbia in plastica riciclata sul laccio collo per regolare la lunghezza del grembiule. Ampia tasca a due scomparti sul davanti. Dimensioni: H 90 cm x L 76 cm. Tasca: H 20 cm x L 31,5 cm. Certificato STANDARD 100 by OEKO-TEX® N° CQ 1007/8, IFTH. Peso medio taglia L : 300 g.





KARIBAN



ONE SIZE



CERTIFICAZIONE SU RICHIESTA



CERTIFICAZIONE SU RICHIESTA

K8013   

GREMBIULE ECOSOSTENIBILE

200 g/m² - Colori Hemp e Rosewood 73% cotone riciclati pré-consumer/27% poliestere riciclati post-consumer. Colori Carbon riciclati e Ecume 73% cotone riciclati pré-consumer / 25% poliestere riciclati post-consumer/2% altre fibre. Colore Meadow Green 65% cotone riciclati pré-consumer / 35% poliestere riciclati post-consumer. Lavaggio domestico a 60 °C. Fibbia in metallo sul laccio collo per regolare la lunghezza del grembiule. Ampia tasca a due scomparti sul davanti. Cinghia in vita e collo in cotone riciclato, tinta Hemp per tutti i colori. Dimensioni: H 90 cm x L 76 cm. Tasca: H 20 cm x L 31,5 cm. Il tessuto, realizzato con un processo di riciclo, può presentare leggere variazioni di colore che rendono ogni pezzo unico.





TABLIERS COTON

280 g/m² • 100% cotone. Lavage domestique 60°C. Couleur Denim : ce produit a subi un traitement spécial et présente un aspect volontairement vieilli. Ce procédé de fabrication implique des variations de couleurs d'un produit à l'autre et rend chaque pièce unique. Certifié STANDARD 100 by OEKO-TEX® N° CQ1007/8, IFTH.



KARIBAN



K886

GREMBIULE CORTO

K898

GREMBIULE MEZZA LUNGHEZZA

K887

GREMBIULE LUNGO

OLTRE 30 COLORI





KARIBAN

GREMBIULE COTONE

LAVABILE A 60°C: FACILE MANUTENZIONE E OTTIMA RESISTENZA.



CERTIFICAZIONE SU RICHIESTA

OLTRE 30 COLORI



ONE SIZE

ONE SIZE

K895



GREMBIULE IN COTONE SENZA TASCHE

280 g/m² • 100% cotone. Lavaggio domestico a 60 °C. Fibbia in metallo sul laccio collo per regolare la lunghezza del grembiule. Senza tasche. Dimensioni grembiule: H 90 cm - L 76 cm. Colori Denim: questo prodotto ha ricevuto un trattamento speciale e mostra un aspetto invecchiato volontariamente. Tale metodo artigianale comporta variazioni di colore da un prodotto all'altro, rendendo ogni pezzo unico e irripetibile. Certificato STANDARD 100 by OEKO-TEX® N° CQ1007/8, IFTH.

K885



GREMBIULE IN COTONE CON TASCA

280 g/m² • 100% Cotone. Lavabile in lavatrice a 60°. Taglia regolabile e fibbia in metallo. Tascone diviso in 2 scompartimenti. Tasca: H 20 cm, L 31,5 cm - Misura grembiule: H 90 cm, L 76cm. Colori Denim: questo prodotto ha ricevuto un trattamento speciale e mostra un aspetto invecchiato volontariamente. Tale metodo artigianale comporta variazioni di colore da un prodotto all'altro, rendendo ogni pezzo unico e irripetibile. Certificato STANDARD 100 by OEKO-TEX® N° CQ1007/8, IFTH.



K889 › P.746

*OLIVE CAMOUFLAGE SOLO PER IL K885



KARIBAN



ONE SIZE

K8005



GREMBIULE LAVABILE A 60 °C

280 g/m² • 100% cotone. Lavaggio domestico a 60°C. Lavaggio industriale a 85°C conforme alle disposizioni della norma ISO15797. Fibbia in metallo sul laccio collo per regolare la lunghezza del grembiule. Ampia tasca davanti a due scomparti. Misura grembiule : H 90 cm - L 76 cm. Tasca : H 20 cm - L 31,5 cm. Certificado STANDARD 100 by OEKO-TEX® N° CQ1007/8, IFTH.



BLACK



WHITE



ONE SIZE

K8004



GREMBIULE IN POLICOTONE EXTRA LUNGO

190 g/m² • 65% poliestere / 35% cotone. Ampia tasca davanti con taschina porta penna integrata. Misura grembiule: H 80 cm - L 90 cm. Tasca: H 20 cm - L 25 cm.



BLACK



ONE SIZE

K8010



GREMBIULE POLICOTONE LAVAGGIO AD ALTA TEMPERATURA

190 g/m² • 65% poliestere / 35% cotone. Lavaggio domestico a 60 °C. Lavaggio industriale a 85 °C conforme alle disposizioni della norma ISO15797. Fibbia in metallo sul laccio collo per regolare la lunghezza del grembiule. Ampia tasca davanti a due scomparti. Misura grembiule: H 90 cm - L 76 cm. Tasca: H 20 cm - L 31,5 cm. Certificato STANDARD 100 by OEKO-TEX® N° CQ 1007/8, IFTH.



BLACK



WHITE



KARIBAN

GREMBIULE POLICOTONE

190 g/m² • 65% poliestere/35% cotone (Denim 65% cotone/35% poliestere).
Denim: questo prodotto è stato trattato in modo speciale e appare volutamente invecchiato. Questo processo di produzione si traduce in variazioni di colore tra i prodotti e rende ogni pezzo unico.



ONE SIZE

K896  
PANTALONCINI



ONE SIZE

K899  
MEDIA LUNGHEZZA



ONE SIZE

K897  
LUNGO

OLTRE 30 COLORI





KARIBAN



ONE SIZE

K8001



GREMBIULE LEGGERO

180 g/m² • 80% poliestere / 20% cotone. Dimensioni: H 77 cm - L 66 cm. Senza tasche. Certificato STANDARD 100 by OEKO-TEX® N° CQ1007/8, IFTH.



BLACK



WHITE



WINE



KARIBAN

LAVAGGIO A 60°C: FACILE MANUTENZIONE E OTTIMA RESISTENZA



31 COLORI



K890

GREMBIULE IN POLICOTONE CON TASCA

190 g/m² • 65% Poliestere / 35% Cotone (Denim, Black Denim 65 % cotone / 35 % Poliestere). Lavabile in lavatrice a 60°. Taglia regolabile con fibbia. 2 ampie tasche. Tasca: H 20 cm - L 31,5 cm. Misura grembiule: 90 cm - L 76 cm. Colori Denim: questo prodotto ha ricevuto un trattamento speciale e mostra un aspetto invecchiato volontariamente. Tale metodo artigianale comporta variazioni di colore da un prodotto all'altro, rendendo ogni pezzo unico e irripetibile. Certificato STANDARD 100 by OEKO-TEX® N° CQ1007/8, IFTH.

K8000

GREMBIULE POLICOTONE SENZA TASCHE

190 g/m² • 65% poliestere / 35% cotone (Denim, Black Denim 65 % cotone / 35 % Poliestere). Lavaggio domestico a 60 °C. Fibbia in metallo sul laccio collo per regolare la lunghezza del grembiule. Senza tasche. Dimensioni: H 90 cm - L 76 cm. Certificato STANDARD 100 by OEKO-TEX® N° CQ1007/8, IFTH.





PR165   85°

GREMBIULE

170 g/m² - 80% poliestere / 20% cotone twill. Lacci dello stesso tessuto del grembiule. Lavaggio domestico a 65 °C. Lavaggio industriale a 85°C.



PR155   85°

DAVANTINO A 3 TASCHE

195 g/m² - 65% poliestere / 35% twill di cotone. Davantino con 3 tasche aperte. Lacci dello stesso tessuto del grembiule, lunghezza 90 cm. Dimensioni: H 30 cm x L 60 cm. Lavaggio industriale a 85 °C. Lavaggio domestico a 60 °C.



PR158   85°

GREMBIULE BAR "COLOURS"

195 g/m² - 65% poliestere / 35% twill di cotone. Lacci dello stesso tessuto del grembiule. Tasca centrale. Taschino porta penna integrato. Larghezza 90 cm. Lunghezza 80 cm. Lunghezza dei lacci 90 cm. Lavaggio industriale a 85 °C. Lavaggio domestico a 60 °C.



PR162   85°

GREMBIULE LUNGO BICOLORE

195 g/m² - 65% poliestere / 35% cotone twill. Grembiule bicolore. 2 lacci da 90 cm di lunghezza dello stesso tessuto del grembiule. Lunghezza: 86 cm, larghezza: 72 cm. Fettuccia al collo regolabile. 2 tasche laterali sul davanti con apertura obliqua. Superficie stampabile al centro del capo delle dimensioni di un foglio A4 formato verticale. Lavaggio industriale a 85 °C. Lavaggio domestico a 60 °C.





ONE SIZE

PR150 85°

GREMBIULE COLORI

195 g/m² • 65% poliestere / 35% twill di cotone. Misura regolabile. Lacci dello stesso tessuto del grembiule. Lavaggio domestico a 60 °C. Lunghezza: 86 cm. Larghezza: 72 cm. Lunghezza dei lacci: 90 cm.



ONE SIZE

PR151 85°

GREMBIULE MEZZA LUNGHEZZA

195 g/m² • 65% poliestere / 35% twill di cotone. Grembiule mezza lunghezza. Lacci dello stesso tessuto del grembiule, lunghezza 90 cm. Dimensioni: H 50 cm x L 70 cm. Lavaggio domestico a 60 °C. Lavaggio industriale a 85 °C.



ONE SIZE

PR154 85°

GREMBIULE "COLORI" CON TASCA

195 g/m² • 65% poliestere / 35% twill di cotone. Lacci dello stesso tessuto del grembiule. Tasca centrale con taschino porta penna separato. Fattuccia al collo regolabile. Lunghezza: 86 cm. Larghezza: 72 cm. Lunghezza dei lacci: 90 cm. Lavaggio industriale a 85 °C. Lavaggio domestico a 40 °C.





ONE SIZE

PR120



GREMBIULE PETTORINA IN MATERIALE RICICLATO E BIOLOGICO

280 g/m² • 65% poliestere riciclato / 35% cotone. Due tasche laterali inclinate. Grembiule regolabile in altezza grazie alla fibbia sul laccio collo. Lavaggio domestico a 60 °C.



BLACK



WHITE



ONE SIZE

PR121   

GREMBIULE A CONTRASTO ECOLOGICO "BARLEY"

195 g/m² • 65% poliestere / 35% cotone. Poliestere riciclato a partire da plastica post-consumo e cotone proveniente dal sviluppo sostenibile. Occhielli e rivetti. Cuciture a contrasto. Tasche laterali e tasca centrale con zip. Fattuccia regolabile in ottone anticato sulla fascia del collo.

BLACK /
CHARCOALGREEN OLIVE /
CHESTNUT

KHAKI / BROWN



NAVY / CAMEL

PR122   

GREMBIULE ECOLOGICO "REGENERATE"

275 g/m² • Natural Denim: 44% cotone riciclato, 37% poliestere riciclato, 19% viscosa riciclato. Grey Denim: 55% cotone riciclato, 36% poliestere riciclato, 9% viscosa riciclato. Black Denim: 53% cotone riciclato, 41% poliestere riciclato, 6% viscosa riciclato. Indigo Denim: 58% cotone riciclato, 36% poliestere riciclato, 6% viscosa riciclato. Cotone riciclato, poliestere riciclato, fibre miste realizzate a partire da denim riciclato. Tasche laterali oblique con bordo a contrasto. Fascia del collo annodata regolabile. Cuciture a contrasto. Fattuccia regolabile in ottone anticato sullo scaldacollo.



BLACK DENIM



GREY DENIM



INDIGO DENIM



NATURAL





ONE SIZE



CERTIFICAZIONE SU RICHIESTA



CI01



GREMBIULE CON OCCHIELLI POTENZA X CLASSIC

215 g/m² • 65% poliestere / 35% cotone. Grembiule dotato di 4 occhielli. 2 occhielli sul davanti e 2 sul dietro all'altezza del girovita. Taglio aderente. Laccio intercambiabile con automatici. Si incrocia sul retro e si annoda sul davanti. Venduto senza laccio (articolo CI02). Prodotto in Germania. Certificato STANDARD 100 by OEKO-TEX® N° 512-0301, HOHENSTEIN HTTI.



BLACK



WHITE



ONE SIZE



CERTIFICAZIONE SU RICHIESTA



CI02



SET DI LACCI PER GREMBIULE POTENZA X CLASSIC

215 g/m² • 65% poliestere / 35% cotone. Doppio laccio con automatici. Adatto al grembiule Potenza x Classic (articolo CI01). Da fissare agli occhielli del grembiule. Si incrocia sul retro e si annoda sul davanti del grembiule. Prodotto in Germania. Certificato STANDARD 100 by OEKO-TEX® N° 512-0301, HOHENSTEIN HTTI.



BLACK



CHERRY



GRIFFIN



KHAKI



NAVY



RED



WHITE



CERTIFICAZIONE SU RICHIESTA



CI03



GREMBIULE CON SPACCO MILANO CLASSIC

215 g/m² • 65% poliestere / 35% cotone. Grembiule con spacco per una libertà di movimento ottimale. Si annoda in vita. Modello al ginocchio per una maggiore libertà di movimento. Cuciture rinforzate. Prodotto in Germania. Certificato STANDARD 100 by OEKO-TEX® N° 512-0301, HOHENSTEIN HTTI.



BLACK



CHERRY



KHAKI



NAVY



RED



KARIBAN



K8003



GREMBIULE IN COTONE VINTAGE

320 g/m² • 100% cotone. Tessuto canvas. Fibbia in metallo con occhielli sul laccio collo per regolare la lunghezza del grembiule. Lacci in tessuto fantasia spalmato. Ampia tasca davanti a due scomparti. Misura grembiule: H 90 cm - L 76 cm. Tasca: H 20 cm - L 31,5 cm. Questo prodotto ha ricevuto un trattamento speciale e mostra un aspetto invecchiato volontariamente. Tale metodo artigianale comporta variazioni di colore da un prodotto all'altro, rendendo ogni pezzo unico e irripetibile. Certificato STANDARD 100 by OEKO-TEX® N° CQ10077, IFTH.



VINTAGE CHARCOAL



VINTAGE NAVY



ONE SIZE



PR144



GREMBIULE PETTORINA "ANNEX"

220 g/m² • 100% cotone Oxford con filati tinti. Laccio sul collo in similpelle con fibbia di regolazione. Porta strofinaccio e dettaglio del rivetto in similpelle. Tasca centrale unita alla tasca per penne. Doppio anello a D in vita. Lavaggio domestico a 60 °C.



BLACK



BURGUNDY



MOSS

NEW
MUSTARD

NAVY

ONE SIZE



ONE SIZE



KARIBAN

K8014



280 g/m² • 100% cotone. Lavaggio domestico a 60 °C. Lunghezza del grembiule regolabile grazie a una fibbia in metallo sul laccio collo. Etichetta in tessuto che riproduce la bandiera francese sulla tasca anteriore. Etichetta "Origine France Garantie. Fabriqué en Bretagne".



BLACK



NAVY



RED



WINE

K8012



GREMBIULE ORIGINE FRANCE GARANTIE

300 g/m² • 100% cotone. Lavaggio domestico a 60 °C. Lunghezza del grembiule regolabile grazie a una fibbia in metallo sul laccio collo. Ampia tasca sul davanti. Motivo a 2 bande sul fondo del grembiule. Laccio di regolazione sul collo. Etichetta in tessuto che riproduce la bandiera francese sulla tasca anteriore. Dimensioni: H 91 cm x L 78 cm. Tasca: H 21 cm x L 31 cm. Etichetta "Origine France Garantie. Fabriqué en Bretagne"



NATURAL

K8008



K8009 • P.746

GREMBIULE DI NATALE ORIGINE FRANCE GARANTIE

300 g/m² • 100% cotone. Lavaggio domestico a 60 °C. Fibbia in metallo sul laccio collo per regolare la lunghezza del grembiule. Ampia tasca con motivi a stella serigrafati sul davanti. Lacci di regolazione sul collo e girovita a contrasto in tinta naturale sul rosso e tono su tono sul nero. Etichetta "Origine France Garantie. Produit en Bretagne" sul davanti. Etichetta OFG (Origine France Garantie). Dimensioni: H 93 cm x L 78 cm. Tasca: H 21 cm x L 31 cm.



BLACK



RED



ONE SIZE



CERTIFICAZIONE SU RICHIESTA



ONE SIZE



CERTIFICAZIONE SU RICHIESTA



ONE SIZE

PR112



GREMBIULE "EQUOSOLIDALE"

200 g/m² • 100% cotone da commercio equosolidale. Lacci dello stesso tessuto del grembiule. Fettuccia al collo regolabile. Larghezza: 60 cm. Lunghezza totale: 84 cm. Lavaggio domestico a 60 °C.



BLACK



ONE SIZE

PR110



85°

GREMBIULE A RIGHE

240 g/m² • 100% cotone. Grembiule a righe verticali stile "macellaio". Lacci dello stesso tessuto del grembiule. Larghezza 72 cm. Lunghezza a partire dalla vita 71 cm. Lunghezza totale 101 cm. Lunghezza dei lacci 90 cm. Certificazione Oeko-Tex Standard 100.



BLACK / WHITE



ONE SIZE

PR137



85°

GREMBIULE PETTORINA "CALIBRE"

320 g/m² • 100% cotone. Tasca a canguro con quattro scomparti. Rivetti e occhiello in metallo. Grande occhiello per annodare il cordoncino che passa intorno al collo.



BLACK



BURGUNDY



DARK GREY



KHAKI



NATURAL



NAVY



RED



SILVER



ONE SIZE



ONE SIZE

PR132  

CHINO - GREMBIULE PETTORINA IN COTONE

235 g/m² • 100% twill di cotone. Questo grembiule pettorina presenta dei particolari che richiamano il classico "chino". Perfetto per chi cerca una tenuta più alternativa e alla moda per il proprio bar/ristorante. 3 tasche che uniscono design e funzionalità. Tasche stile "chino" con rivetti. Laccio collo regolabile con fibbia e automatici di facile utilizzo. Tasca centrale sulla parte alta del grembiule. Lunghezza: 86 cm. Larghezza: 72 cm.



PR113 

GREMBIULE IN DENIM BIOLOGICO DA COMMERCIO EQUO-SOLIDALE

235 g/m² • 100% twill di cotone. Due tasche applicate rifinite con cuciture a contrasto. Lunghezza del grembiule regolabile grazie a una fibbia. Lavaggio domestico a 40 °C.





ONE SIZE

PRI25   85°

GREMBIULE VITA "DENIM"

275 g/m² - 70% cotone / 30% poliestere pettinato. Cuciture a contrasto sulla tasca centrale divisa in 4 scomparti per riporvi il tablet e/o i terminali POS. Rivetti in rame. Lacci nello stesso tessuto del grembiule, di lunghezza sufficiente per fare il doppio giro e annodarli davanti. Larghezza 79 cm. Lunghezza 39,5 cm. Lunghezza dei lacci 106 cm. Lavaggio industriale a 85 °C. Lavaggio domestico a 60 °C.



BLACK DENIM INDIGO DENIM



ONE SIZE

PRI26   85°

GREMBIULE PETTORINA "DENIM"

275 g/m² - 70% cotone / 30% poliestere pettinato. Cuciture a contrasto sulla tasca centrale divisa in 4 scomparti per riporvi il tablet e/o i terminali POS. Lacci nello stesso tessuto del grembiule, di lunghezza sufficiente per fare il doppio giro e annodarli davanti. Fettucciona al collo regolabile. Rivetti in rame. Larghezza 72 cm. Lunghezza 86 cm. Lavaggio industriale a 85 °C. Lavaggio domestico a 60 °C.



BLACK DENIM INDIGO DENIM



ONE SIZE

PRI27   60°

DOMAIN - GREMBIULE PETTORINA IN DENIM EFFETTO A CONTRASTO

275 g/m² - 70% cotone / 30% poliestere. Aggiunta originale alla collezione denim, questo grembiule pettorina trasmette un certo fascino "industrial-chic" con i grandi occhielli in metallo a livello dell'allacciatura. Il rovescio a contrasto è visibile sulle tasche e sui lacci, per uno stile double face. Fibbia in metallo sul laccio collo per regolare la lunghezza del grembiule. Tasca centrale da 36 cm con finitura a contrasto. Scomparto per penne. Tasca centrale in denim con lato interno a contrasto. Lacci a contrasto (lunghezza 100 cm) e allacciatura con occhielli in metallo. Lunghezza: 86 cm. Larghezza: 72 cm.



BLACK DENIM INDIGO DENIM



ONE SIZE

PRI28   60°

DOMAIN - GREMBIULE VITA IN DENIM EFFETTO A CONTRASTO

275 g/m² - 70% cotone / 30% poliestere. Aggiunta originale alla collezione denim, questo grembiule vita di media lunghezza trasmette un certo fascino "industrial-chic" con i grandi occhielli in metallo a livello dell'allacciatura in vita. Il rovescio a contrasto è visibile sulle tasche e sui lacci, per uno stile double face. Tasca centrale da 36 cm con scomparto per penne e finitura a contrasto. Lacci a contrasto (lunghezza 100 cm) e allacciatura con occhielli in metallo. Lunghezza: 50 cm. Larghezza: 70 cm.



BLACK DENIM INDIGO DENIM



DIVISION - GREMBIULE

350 g/m² • 100% denim di cotone e acrilico. L'effetto cerato conferisce al grembiule un aspetto di solidità e durata, con un tocco "industrial-chic" che riflette l'ambiente di molti ristoranti. Grande tasca applicata che può contenere un tablet, rifinita con cucitura tasca classica. Tasche ultra larghe con cuciture e rivetto. Lacci a contrasto e allacciatura con gancio in metallo stile salopette. Dettagli tessuto: tasca applicata e porta strofinaccio. Lunghezza: 50 cm. Larghezza: 70 cm.



PR135



GREMBIULE VITA

PR136



GREMBIULE PETTORINA



PR134



DISTRICT - GREMBIULE PETTORINA IN DENIM
EFFETTO CERATO

350 g/m² • 100% denim di cotone e acrilico. L'effetto cerato conferisce al grembiule un aspetto di solidità e durata, con un tocco "industrial-chic" che riflette l'ambiente di molti ristoranti. Grande tasca applicata che può contenere un tablet, rifinita con cucitura tasca classica. Tasche ultra larghe con cuciture e rivetto. Lacci a contrasto e allacciatura con gancio in metallo stile salopette. Dettagli tessuto: tasca applicata e porta strofinaccio. Lunghezza: 86 cm. Larghezza: 72 cm.



BLACK DENIM INDIGO DENIM



PR138



GREMBIULE VITA "MÉTRO"

265 - 320 g/m² • 100% tela di cotone (Denim: 70% cotone / 30% twill di poliestere). Dotato di tasca stile jeans per il tablet e tasca con zip. Cintura regolabile con chiusura a moschettone in ottone anticato e anello a D. Bordi inferiori ricurvi. Lavaggio domestico a 60 °C. Lunghezza: 31 cm. Larghezza: 32 cm. Dimensioni tasca in jeans: H 20 cm x L 18,5 cm. Dimensioni tasca con zip: 16 x 16 cm.



BLACK BLACK DENIM INDIGO DENIM KHAKI

**GIACCA DA CUOCO CON
BORCHIE SUL DAVANTI****85°****60**

195 g/m² • 65% poliestere/35% cotone twill. Tocco leggero. Bottoni automatici: facili da maneggiare. Collo alla coreana sostenuto, con impunture. Lavaggio domestico 60 ° C. Lavaggio industriale 85 ° C.



XS - S - M - L - XL - XXL - 3XL

XS - S - M - L - XL - XXL - 3XL

PR664



60

85°



MANICA CORTA

PR665



60

85°



MANICA LUNGA

**GIACCA DA CUOCO
"ESSENTIAL"****85°****60**

170 g/m² • 65% poliestere/35% cotone twill. Chiusura a cinque bottoni in resina di qualità superiore. Doppia tasca porta penna sulla manica sinistra. Collo alla coreana. Lavaggio industriale a 85 ° C. Lavaggio domestico a 60 ° C.



XS - S - M - L - XL - XXL - 3XL - 4XL

XS - S - M - L - XL - XXL - 3XL - 4XL

PR901



60

85°



MANICA LUNGA

PR900



60

85°



MANICA CORTA



GIACCA DA CUOCO "COOLCHECKER®"



170 g/m² - 65% poliestere/35% cotone. Il pannello posteriore centrale è realizzato in tessuto Coolchecker® che fornisce un buon controllo dell'umidità. Chiusura a portafoglio con dieci bottoni in tessuto. Collo alla coreana. Doppia tasca portapenne sulla manica sinistra. Lavaggio industriale a 85 ° C. Lavaggio domestico a 60 ° C.



XS - S - M - L - XL - XXL

XS - S - M - L - XL - XXL

PR903



MANICA LUNGA

PR902



MANICA CORTA



GIACCA DA CUOCO



195 g/m² - 65% poliestere/35% cotone. Chiusura a portafoglio con dieci bottoni in tessuto. Bottoni in resina di alta qualità e lunga durata. Unisex. Lavaggio industriale a 85 ° C. Lavaggio domestico a 60 ° C. Modello manica lunga: tasca portapenne sulla manica sinistra.



XS - S - M - L - XL - XXL - 3XL - 4XL

XS - S - M - L - XL - XXL - 3XL - 4XL

PR656



MANICA CORTA

PR657



MANICA LUNGA



ONE SIZE

PR653



CAPPELLO DA CUOCO

195 g/m² • 65% poliestere / 35% cotone. Parte superiore piatta. Parte posteriore elasticizzata. Antipiega. Lavaggio a secco a 85 °C e lavaggio domestico a 60 °C.



BLACK



BLACK / WHITE



BLACK DENIM



INDIGO DENIM



WHITE



XS - S - M - L - XL - XXL

PR906



GIACCA DA CHEF "ZIP CLOSE"

170 - 230 g/m² • 60% cotone / 40% twill di poliestere. Facile da infilare grazie alla chiusura con zip nascosta. Inserti di aerazione in colore a contrasto sotto le braccia. Collo alla coreana. Doppia tasca per penna sulla manica sinistra. Lavaggio domestico a 60 °C.



BLACK DENIM



INDIGO DENIM



XS - S - M - L - XL - XXL - 3XL

PR660



GIACCA DA CHEF DENIM

230 g/m² • 60% cotone / 40% poliestere. Chiusura incrociata sul davanti. Pattina con 10 bottoni. Collo alla coreana.



BLACK DENIM



GREY DENIM



PREMIER®



XS - S - M - L - XL - XXL

PR552 60° 85°

PANTALONI DA CUOCO

195 g/m² • 65% poliestere / 35% cotone con lavorazione a quadratini. Vita elasticizzata. Tasca dietro. Lavaggio industriale a 85 °C. Modello misto.



BLACK / WHITE



XS - S - M - L - XL - XXL - 3XL - 4XL

PR553 60° 85°

CHEF'S TROUSER PANTALONI DA CUOCO

195 g/m² • 65% poliestere / 35% twill di cotone. Facili da indossare grazie alla vita elasticizzata e con coulisse. Modello unisex. Interno gamba: 77 cm. Tasche davanti. Lavabili a 60 °C.



BLACK



XS - S - M - L - XL - XXL - 3XL

PR555 60° 85°

PANTALONI DA CHEF "ESSENTIAL"

195 g/m² • 65% poliestere / 35% twill di cotone. Tasche cargo sulle gambe con chiusura a strappo. Girovita elasticizzato con coulisse. Tasca unica dietro con chiusura a strappo. Lunghezza gamba 82 cm. Lavabili a 60°C.



BLACK



XS - S - M - L - XL - XXL

PR556

PANTALONI DA CHEF STILE ARTIGIANO

230 g/m² • 87% cotone / 22% poliestere / 1% twill di elastan. Pantaloni stile jogging morbidi e comodi. Caviglie e girovita elasticizzati. Coulisse in vita. Finta patta cucita. Tasche sui fianchi e due tasche posteriori applicate. Lunghezza gamba: 82 cm.



BLACK DENIM



INDIGO DENIM



KARIBAN



Produit en Bretagne
CERIB 13 001 F



80x53 cm



CERTIFICAZIONE SU
RICHIESTA



CERTIFICAZIONE SU
RICHIESTA

K137



ASCIUGAMANO PER MANI -
PANNI PER STOVIGLIE "ORIGINE FRANCE GARANTIE"

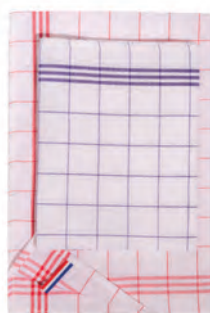
190 g/m² • 100% cotone biologico. Tela di cotone tinta unita naturale. Etichetta tricolore come asola da appendere. Etichetta autoadesiva removibile: "Origine France Garantie. Fabriqué en Bretagne". Consigli per la massima efficacia: lasciare a mollo per 12 ore in acqua fredda, quindi lavare 2 o 3 volte alla temperatura consigliata.



NATURAL



Produit en Bretagne
CERIB 13 001 F



80x53 cm



CERTIFICAZIONE SU
RICHIESTA

K136



PANNO PER BICCHIERI A
QUADRI "ORIGINE FRANCE GARANTIE"

190 g/m² • 50% lino / 50% cotone. 3 righe su ciascun lato. Etichetta tricolore che riproduce la bandiera francese come asola per appendere il panno. Etichetta autoadesiva removibile: "Origine France Garantie. Fabriqué en Bretagne". Consigli per la massima efficacia: lasciare a mollo per 12 ore in acqua fredda, quindi lavare 2 o 3 volte alla temperatura consigliata.



NAVY



RED



Produit en Bretagne
CERIB 13 001 F



82x48 cm



CERTIFICAZIONE SU
RICHIESTA

K138



PANNO PER STOVIGLIE 2 RIGHE
"ORIGINE FRANCE GARANTIE"

225 g/m² • 100% cotone. Tela di cotone. 2 righe su ciascun lato. Etichetta tricolore come asola da appendere. Etichetta "Origine France Garantie. Fabriqué en Bretagne". Consigli per la massima efficacia: lasciare a mollo per 12 ore in acqua fredda, quindi lavare 2 o 3 volte alla temperatura consigliata.



NATURAL



WHITE



Produit en Bretagne
CERIB 13 001 F



82x48 cm



CERTIFICAZIONE SU
RICHIESTA



K139



PANNO PER STOVIGLIE 5 RIGHE "ORIGINE FRANCE GARANTIE"

225 g/m² • 100% cotone. Tela di cotone. 5 righe su ciascun lato. Etichetta tricolore come asola da appendere. Etichetta "Origine France Garantie. Fabriqué en Bretagne". Consigli per la massima efficacia: lasciare a mollo per 12 ore in acqua fredda, quindi lavare 2 o 3 volte alla temperatura consigliata.



WHITE



CERTIFICAZIONE SU
RICHIESTA



50x77 cm

K130



STROFINACCIO A RIGHE

240 g/m² • 100% cotone canvas. Certificato STANDARD 100 by OEKO-TEX® N° CQ1007/8, IFTH.



WHITE / GREY



WHITE / KELLY
GREEN



WHITE / RED



WHITE / ROYAL
BLUE



85°

WK504  85°

TUNICA IN COTONE MANICHE CORTE

180 g/m² • 100% cotone. Tessuto pettinato.
Norma ISO 15797 Lavaggio industriale a 85 °C
(20 lavaggi). Taglio comfort. Scollo a V incrociato.
Tasca sul petto applicata lato cuore. 2 ampie tasche
applicata davanti. 2 spacchetti comfort laterali.
Etichetta con il nome all'interno del capo.
Etichetta con il nome del marchio staccabile.

XS - S - M - L - XL - XXL - 3XL - 4XL - 5XL



WHITE

WK704  85°

PANTALONI IN COTONE

180 g/m² • 100% cotone. Tessuto Twill. Standard
ISO 15797 Lavaggio industriale 85°C (20 lavaggi).
1 tasca posteriore con rinforzi. Vita elasticizzata
con coulisse interna. Etichetta con marchio a
strappo.

XS - S - M - L - XL - XXL - 3XL - 4XL - 5XL



WHITE





CARE LINE

WKP101



75°

CAPPELLINO BANDANA

160 - 180 g/m² • 65% poliestere / 35% cotone.
Tessuto pettinato. Norma ISO 15797 Lavaggio industriale a 75°C (20 lavaggi). Lacci di regolazione sul retro. Spacchetto comfort sul retro. Parte frontale interna in spugna per un comfort ottimale.

ONE SIZE



BLACK



EMERALD GREEN



NAVY



PALE PINK



SKY BLUE



SNOW GREY



WHITE

WK507



75°



TUNICA MANICHE CORTE IN POLICOTONE

160 - 180 g/m² • 65% poliestere / 35% cotone.
Tessuto pettinato. Norma ISO 15797 Lavaggio industriale a 75°C (20 lavaggi). Taglio comfort. Scollo a V incrociato. Tasca sul petto applicata lato cuore. 2 ampie tasche applicate davanti. 2 spacchetti comfort laterali. Etichetta con il nome all'interno del capo. Etichetta con il nome del marchio staccabile.

XS - S - M - L - XL - XXL - 3XL - 4XL - 5XL



BLACK



EMERALD GREEN



NAVY



PALE PINK



SKY BLUE



SNOW GREY



WHITE



75°





CARE LINE

WK505   60°  75°

CAMICIA IN POLICOTONE CON AUTOMATICI

160 - 180 g/m² • 65% poliestere / 35% cotone.
Tessuto pettinato. Norma ISO 15797 Lavaggio industriale a 75°C (20 lavaggi). Taglio aderente. Collo alla coreana. Chiusura frontale con automatici. 1 tasca sul petto applicata lato cuore con scomparto porta penna. 2 ampie tasche applicate davanti di cui una (a destra) a doppio scomparto (tasca interna con bordo a contrasto). Dettaglio a contrasto sulla pattina di chiusura e negli inserti sulla schiena. Etichetta con il nome all'interno del capo. Etichetta con il nome del marchio staccabile.

S - M - L - XL - XXL - 3XL - 4XL - 5XL

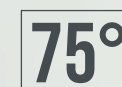
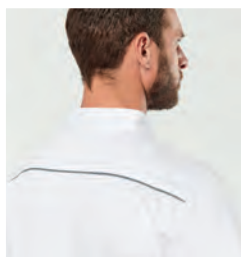


WK707   60°  75°

PANTALONI IN POLICOTONE

160 - 180 g/m² • 65% poliestere / 35% cotone.
Tessuto pettinato. Norma ISO 15797 Lavaggio industriale a 75°C (20 lavaggi). 2 tasche italiane laterali + 1 tasca posteriore applicata con rinforzi. Girovita elasticizzato con coulisse all'interno. Etichetta con il nome del marchio staccabile.

S - M - L - XL - XXL - 3XL - 4XL - 5XL





CARE LINE



WK506   75°

BLUSA IN POLICOTONE CON AUTOMATICI

160 - 180 g/m² • 65% poliestere / 35% cotone.
Tessuto pettinato. Norma ISO 15797 Lavaggio industriale a 75°C (20 lavaggi). Taglio aderente grazie a pinces davanti e dietro per un taglio più femminile. Collo a V, Abbottonatura asimmetrica con automatici. 2 tasche davanti di cui una (a destra) a doppio scomparto (tasca interna con bordo a contrasto). Dettaglio a contrasto sul collo e lungo la pattina di chiusura. Etichetta con il nome all'interno del capo. Etichetta con il nome del marchio staccabile.

XS - S - M - L - XL - XXL - 3XL

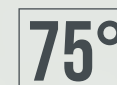


WK708   75°

PANTALONI IN POLICOTONE

160 - 180 g/m² • 65% poliestere / 35% cotone.
Tessuto pettinato. Norma ISO 15797 Lavaggio industriale a 75°C (20 lavaggi). 2 tasche italiane laterali + 1 tasca posteriore applicata con rinforzi. Girovita elasticizzato con coulisse all'interno. Etichetta con il nome del marchio staccabile.

XS - S - M - L - XL - XXL - 3XL





CERTIFICAZIONE SU RICHIESTA

WK209



POLO LUNGA MANICHE CORTE

220 g/m² • Tinta unita: 95% cotone / 5% elastan. Colore Oxford Grey: 85% cotone / 12% viscosa / 3% elastan. Tessuto maglia piqué. Taglio dritto. Lavabile a 60°. Colletto in maglia piqué. Interno patta e parte inferiore del colletto a contrasto con 3 bottoni in metallo (prima asola orizzontale). Nastro di rinforzo a contrasto all'interno del colletto. 2 tasche applicate nella parte anteriore bassa del capo. 2 spacchetti laterali per maggiore comfort. Cucitura di rinforzo agli angoli delle tasche. Finitura tubolare a fondo manica e a fondo capo. Etichetta con il nome del marchio staccabile, per semplificare la personalizzazione.

XS - S - M - L - XL - XXL - 3XL

BLACK /
OXFORD GREYNAVY /
OXFORD GREYOXFORD GREY /
NAVY

WHITE / NAVY

KARIBAN



CERTIFICAZIONE SU RICHIESTA



CERTIFICAZIONE SU RICHIESTA



CERTIFICAZIONE SU RICHIESTA



K7010



LEGGING SENZA CUCITURE

270 g/m² • 92% poliammide / 8% elastan. Capo realizzato con il 55% di poliammide riciclato pré-consumer. Taglio skinny. Lavorato a maglia senza cuciture per il massimo comfort e assemblato con una cucitura all'inguine. Finitura girovita costine 1x1. Orlo a fondo gamba. Certificato STANDARD 100 by OEKO-TEX N° CQ1007/8, IFTH. Prodotto in Italia.

XS - S/M - L/XL - XS - XXL



BLACK

KARIBAN



CERTIFICAZIONE SU RICHIESTA



CERTIFICAZIONE SU RICHIESTA



CERTIFICAZIONE SU RICHIESTA



K7011



LEGGING 7/8 SENZA CUCITURE

270 g/m² • 92% poliammide / 8% elastan. Capo realizzato con il 55% di poliammide riciclato pré-consumer. Taglio aderente. Lavorato a maglia senza cuciture per il massimo comfort e assemblato con una cucitura all'inguine. Finitura girovita costine 1x1. Orlo a fondo gamba. Certificato STANDARD 100 by OEKO-TEX N° CQ1007/8, IFTH. Prodotto in Italia.



BLACK



S/M - L/XL - XS - XXS/M - L/XL - XS - XXL



S (10 UK) - M (12 UK) - L (14 UK) - XL (16 UK) - XXL (18 UK)

PR682



TUNICA ESTETISTA E SPA

185 g/m² • Tela 100% poliestere con effetto stretch. Tunica per estetista o spa con colletto alla coreana. Maniche corte. Chiusura asimmetrica sul davanti con bottoni a forma di fermaglio. Spacchetti laterali. Piega sul dietro per una maggiore facilità dei movimenti. Cuciture a punto principessa. Facile da lavare. Lavabile a 40 °C.



BLACK



BURGUNDY



HOT PINK



TURQUOISE



WHITE



S - M - L - XL - XXL

PR685



TUNICA BEAUTY & SPA "VERBENA"

185 g/m² • 100% poliestere. Tunica Beauty and Spa con collo alla coreana. Maniche a tre quarti. Cuciture principessa



HEATHER BLACK



HEATHER GREY



S (10 UK) - M (12 UK) - L (14 UK) - XL (16 UK) - XXL (18 UK)

PR686



TUNICA ESTETISTA E SPA

185 g/m² • 100% poliestere. Tunica per estetista o spa a maniche corte. Chiusura asimmetrica con zip sul davanti. Spacchetti laterali. Cuciture a punto principessa. Facile da lavare. Certificazione Oeko-Tex Standard 100.



BLACK/BLACK



42 IT (10 UK) - 44 IT (12 UK) - 46 IT (14 UK) - 48 IT (16 UK) - 50 IT (18 UK)

PR536



PANTALONI DRITTI "IRIS"

185 g/m² • 100% poliestere. Pantaloni dritti per estetista o spa senza tasche, per un taglio che dona a tutte. Chiusura a zip. Ampia fascia in vita e chiusura con 2 bottoni. Taglio dritto.



BLACK



HEATHER BLACK



HEATHER GREY



KARIBAN



S/M - L/XL - XXL/3XL



L

K822

TUNICA

155 g/m² • 65% poliestere / 35% cotone. Lavaggio 60 °C. Tessuto resistente e taglio comodo. Ampia tasca sul davanti divisa in 2 scomparti con 1 taschina interna. Patte di regolazione laterali con 2 automatici. Bordino rigato a contrasto nella parte superiore della tasca. 1 etichetta per il nome all'interno. Parte inferiore arrotondata. Lunghezza taglia L/XL: 78 cm. Certificato STANDARD 100 by OEKO-TEX® N° CQ1007/8, IFTH.

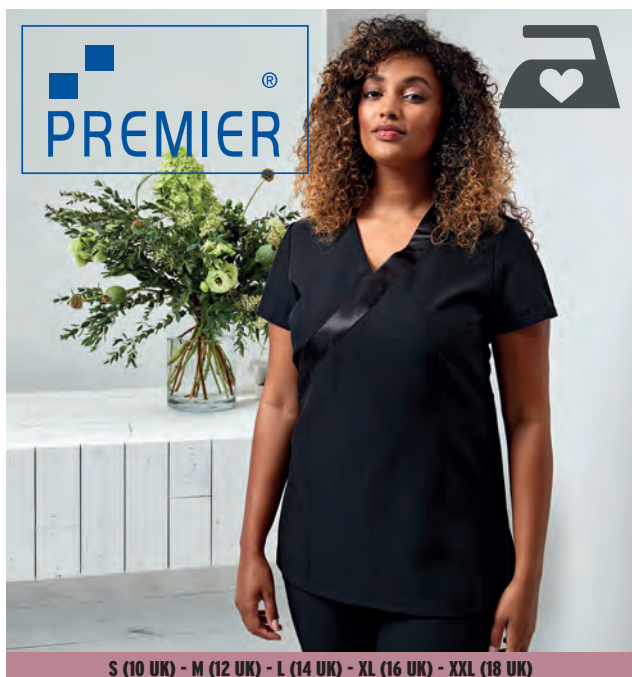


PR171

GREMBIULE PONCHO

195 g/m² • 65% poliestere / 35% twill di cotone. Ampia tasca sulla pancia. Chiusure laterali regolabili con automatici. Finitura anti piega. Lavaggio industriale a 85 °C. Lavaggio domestico a 60 °C. Lunghezza: 68 cm (taglia L).





S (10 UK) - M (12 UK) - L (14 UK) - XL (16 UK) - XXL (18 UK)

PR690



TUNICA

185 g/m² • 100% poliestere. Tunica con striscia in raso tono su tono dalla spalla al busto per un effetto a doppio petto e scollatura a V. Taglio che asseconda le forme, con pinces sul busto e spacchetti laterali. Cuciture a punto principessa. Chiusura con zip dietro. Di facile manutenzione e lavabile a 40 °C.



BLACK



S/M - L/XL

PR177



GREMBIULE TUNICA "WRAP"

185 g/m² • 100% poliestere. Tunica con scollo a V da infilare dall'alto che avvolge la silhouette, da annodare dietro. Lacci dello stesso tessuto della tunica. Tasca anteriore doppia. Spacchetti laterali. Lunghezza 83 cm.



BLACK



ONE SIZE

PR115



GREMBIULE IMPERMEABILE

110 g/m² • 100% poliuretano ricoperto in poliestere. Grembiule impermeabile con fettuccia al collo regolabile. Lunghezza dei lacci: 90 cm.



BLACK



BOTTLE



BURGUNDY



DARK GREY



NAVY



WHITE



S/M - L/XL

PR174



TUNICA IMPERMEABILE

110 g/m² • 100% poliestere con rivestimento in poliuretano. Impermeabile e resistente alla decolorazione. Chiusura sulla schiena. Lavaggio industriale a 85 °C. Lavaggio domestico a 60 °C.



BLACK



ROYAL



ONE SIZE

PR116    

CAPPA IMPERMEABILE PER PARRUCCHIERI

110 g/m² - 100% poliuretano ricoperto in poliestere. Cappa impermeabile per parrucchieri e barbieri. Asola per appenderla. Chiusura regolabile con velcro. Dimensioni : 117 x 160 cm



BLACK



DARK GREY



ONE SIZE

PR117    

ABITO PER PARRUCCHIERI IMPERMEABILE CON MANICHE LUNGHE

110 g/m² - 100% poliestere con rivestimento in poliuretano. Si fissa intorno al collo grazie al sistema di chiusura regolabile. Le maniche lunghe terminano con un polsino elastico. Lavaggio domestico a 60 °C.



BLACK



S/M - L/XL

PR118    

ABITO IMPERMEABILE CON DOPPIA CRAVATTA

110 g/m² - 100% poliestere con rivestimento in poliuretano. Taglio dritto. Tasche laterali aperte. Le maniche lunghe terminano con polsini elastici. Le due chiusure sul retro all'altezza del collo e al centro della schiena consentono di mantenere ferma la cappa. Lavaggio domestico a 60 °C.



BLACK



NAVY